



**Trasteel** WEAR PARTS

**Rentabilidad  
en Cadena**



# .Trasteel WEAR PARTS

Your machine got  
a thing for Trasteel

**Trasteel Wear Parts** es un referente en repuestos de maquinaria de obra pública, construcción y minería. El objetivo a la hora de construir esta marca ha sido ofrecer un producto final excelente. Para ello, se han cuidado todos los detalles, desde el diseño hasta la selección de materias primas y procesos de producción. Esto es lo que define a **Trasteel Wear Parts**.

El objetivo principal de esta **marca global**, es aunar diseño y tecnología para ofrecer la máxima rentabilidad sobre el terreno.

Una de las divisiones principales de **Trasteel Wear Parts** es el tren de rodaje, con dos líneas claramente diferenciadas:

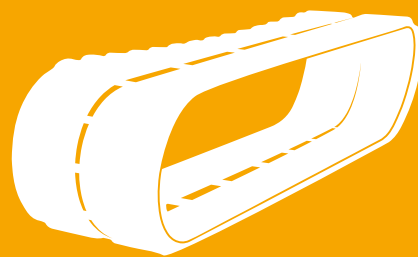
## .Trabber

Cadenas y tejas de goma para Mini y Midi Excavadora.

## .Trasteel TRACK

Todo tipo de componentes de rodaje para Excavadora, Bulldozer y cualquier máquina con tracción mediante orugas.

# **.Trabber**



**Cadenas  
de Goma**

# Trabber

**Trabber** ofrece una amplia gama de cadenas de goma, siendo adaptables a la mayoría de marcas de máquinas del mercado.

Las cadenas **Trabber** están fabricadas con las mejores materias primas siguiendo los procesos de producción más avanzados, lo que las convierte en un producto final de excelente calidad. De esta manera, se consigue prolongar la vida útil del producto con el consiguiente ahorro en mantenimiento.

Hablamos de un producto que está a la vanguardia del diseño y la tecnología, capaz de proporcionarle un rendimiento óptimo. Las cadenas **Trabber** son toda una garantía sobre el terreno, consiguiendo realizar el trabajo de una manera eficaz y productiva.



## Sistema GL

El **Sistema GL** se basa en una tecnología fiable y contrastada, única de Trabber, que le proporcionará, gracias a sus testadas características, una productividad y rentabilidad a la altura de sus expectativas.



## ESTRUCTURA DE LA CADENA DE GOMA

### Mayor flexibilidad de la cadena

Evita roturas prematuras

### Laterales reforzados

Prevención de cortes

### Mejor calidad del caucho

Mayor durabilidad

### Mayor superficie de contacto

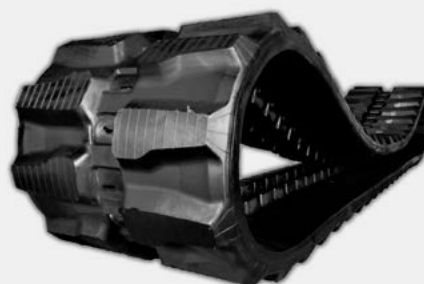
Resistencia al desgaste

### Cordón de acero de alta calidad con protección

Mayor resistencia a la tracción

### Dientes guías forjados

Menor índice de rotura



## Tejas de goma

Trabber ofrece además tejas para montar sobre cadena de acero en tres versiones diferenciadas:

### BOLT-ON | CHAIN-ON | CLIP-ON

La exigencia del mercado de disponer de máquinas cada día más versátiles para realizar todo tipo de trabajos en cualquier lugar y tipo de superficie, nos animan a poner a disposición del cliente nuestras tejas de goma **Trabber**.

Tres versiones de teja de goma diferentes, en función de la necesidad particular del cliente, adaptable a la mayoría de mini y midi excavadoras y excavadoras de construcción de hasta 25Tm.

Siempre fabricadas bajo los mayores estándares de calidad para destacar por eficiencia y durabilidad. Toda una garantía **Trabber**.

## CADENA DE ACERO+TACO BOLT-ON



El taco Bolt-On se coloca directamente sobre la teja de acero, proporcionando una mayor versatilidad.

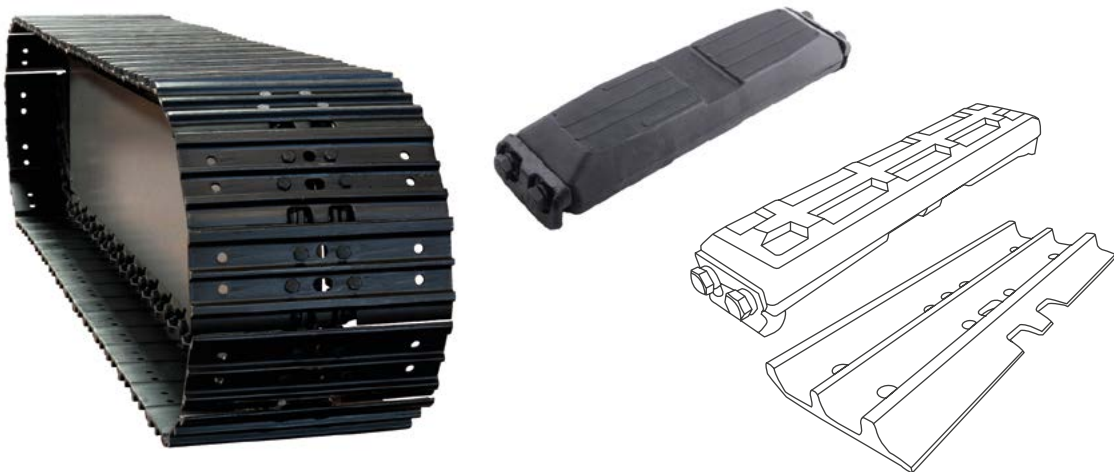


## CADENA DE ACERO+TACO CHAIN-ON



El taco Chain-On se coloca directamente sobre la cadena, con un gran ahorro en coste.

## CADENA DE ACERO+TACO CLIP-ON

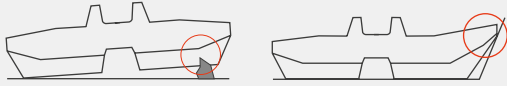


El taco Clip-On permite de manera sencilla transformar con goma cualquier máquina.

# IDENTIFICACIÓN Y PREVENCIÓN DE DAÑOS

## CORTES, FRACTURAS Y ROTURAS

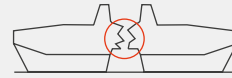
### A/ Cortes o fracturas de la cadena



#### Prevenición:

- Evitar la conducción por terrenos abruptos, inclinados o sendas estrechas.
- Evitar, en la medida de lo posible, conducir durante largas distancias.
- Controlar continuamente la tensión.
- Prevenir el contacto con paredes, bordes afilados o zanjas.

### C/ Cortes en los tacos

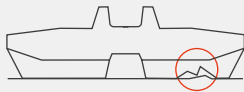


#### Prevenición:

Durante la realización de trabajos en terrenos como bosques, pistas sin asfaltar, zonas de construcción, etc. es recomendable:

- Conducir con precaución.
- Evitar cargas y velocidad excesivas.

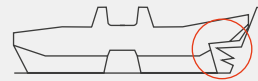
### B/ Roturas del cordón de acero



#### Prevenición:

- Controlar tensión regularmente y mantener la tensión adecuada.
- Conducir cuidadosamente en terrenos escarpados y evitar giros bruscos.

### D/ Grietas y rasgones en los laterales de la cadena

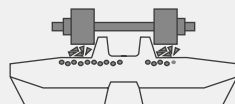


#### Prevenición:

A fin de evitar un excesivo impacto en los laterales de la cadena, la conducción debe ser cautelosa en terrenos con riesgo de dañarla como los mencionados.

## ABRASIÓN

### E/ Abrasión en la cara interior de la cadena



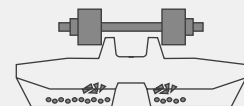
#### Prevenición:

Se recomienda lavar el interior de la cadena a fin de evitar que quede algún tipo de guijarro o material pegado a la cadena. Es especialmente recomendable después de operar en zonas húmedas.

### F/ Abrasión en los tacos

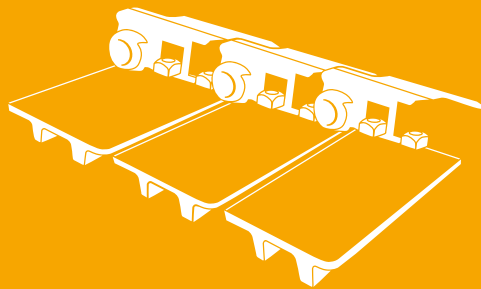
#### Prevenición:

En largos trayectos se recomienda utilizar algún tipo de medio para transportar la máquina. Asimismo, la abrasión puede reducirse significativamente si evitamos giros innecesarios o conducción agresiva.





**.Trasteel**  
TRACK



**Componentes  
de Rodaje**

# Trasteel TRACK

**Trasteel Track** dispone de un extenso stock de componentes de rodaje para todo tipo de equipos montados sobre orugas.

- Mini y midi excavadoras
- Excavadoras
- Bulldozers
- Extendedoras asfalto
- Carros perforadores

Todos nuestros repuestos están testados y garantizados para ofrecer un rendimiento óptimo y una durabilidad superior.





**Trasteel Track** ofrece una completa gama de otros componentes de rodaje con el objetivo de que siempre tenga disponible los recambios necesarios para sus cadenas. El compromiso de Trasteel Wear Parts es la rentabilidad de su maquinaria.

### RODAJE PARA BULL-DOZER



- Cadenas lubricadas y engrasadas
- Tejas standard y de alto servicio
- Rodillos inferiores y superiores
- Sectores de rueda cabilla y ruedas completas
- Ruedas guías completas con soportes
- Tornillería

### RODAJE PARA EXCAVADORA



**.Trasteel** WEAR  
PARTS

