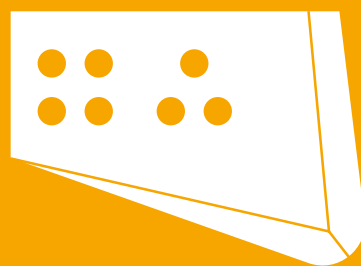


.Trasteel
BLADES



**Lames et
Contre-Lames**

Trasteel BLADES

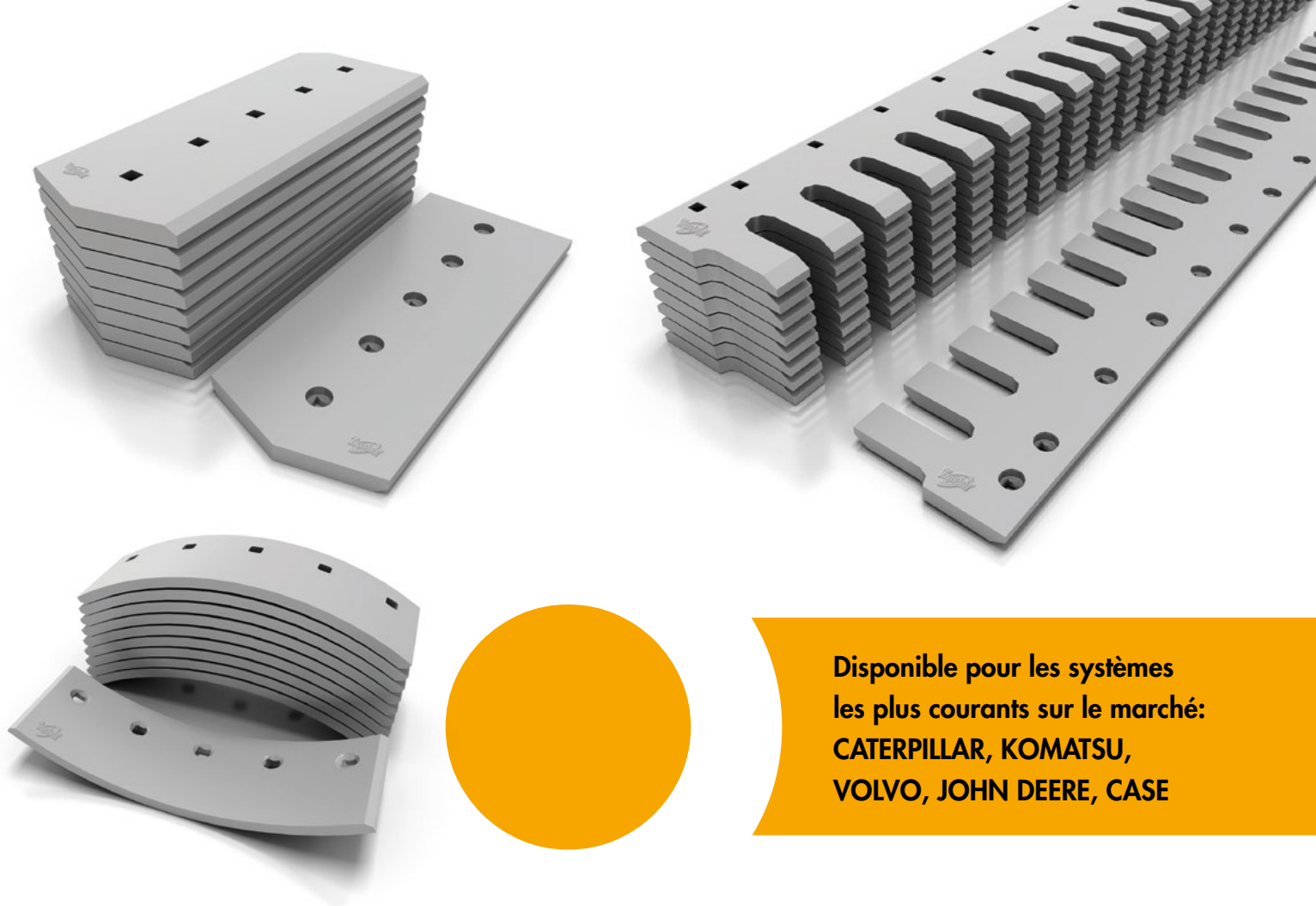
Trasteel Blades est le résultat d'une vaste expérience dans la conception, le développement et la commercialisation de tous types de pièces détachées pour engins BTP – Terrassement

Nous parlons de spécialistes avec plus de 25 ans d'innovation constante qui ont amené à la création de **Trasteel Blades**, une marque de premier plan qui offre à ses clients des performances exceptionnelles sur le terrain.

En ce sens, et toujours prêt à répondre à tous les besoins **Trasteel Blades** offre une gamme de lames de qualité exceptionnelle qui apportera une réponse optimale aux projets les plus exigeants.

Pénétration
Ténacité
Dureté





Disponible pour les systèmes
les plus courants sur le marché:
**CATERPILLAR, KOMATSU,
VOLVO, JOHN DEERE, CASE**

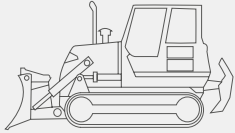
Lames de base, contre-lames, coins et embouts pour niveleuses, bulldozers, chargeuses, grattoirs, etc.

Nous effectuons des analyses permanentes pour vérifier les capacités mécaniques de nos aciers dans des laboratoires externes certifiés par l'ENAC (Entité Nationale d'Accréditation). La plupart de nos tests dépassent nos spécifications.

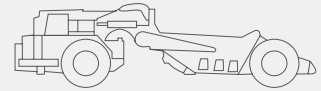
Alliages Trasteel	Applications	Dureté (HRC)	Dureté (HB)	Valeurs d'impact (J)
TSB50	Lames et Contre-lames pour Pelles et Chargeuses	46-52	445-514	> 24J
TSB40	Lames et Contre-lames pour Pelles et Chargeuses	36-43	345-430	> 24J
TSC80	Lames pour Niveleuse et Bouter	25-32	255-302	> 18J

Nos fournisseurs produisent
selon la norme ISO 9001



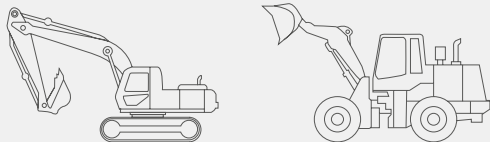


Embouts et lames pour bulldozers et scrapers



- Lames STD, HD et épaisseur extra HD
- Lames rechargées aux carbures
- Lames coulées pour Bulldozers
- Différentes versions des coins:
 - Plate / incurvée
 - Heavy Duty et Extra Heavy Duty

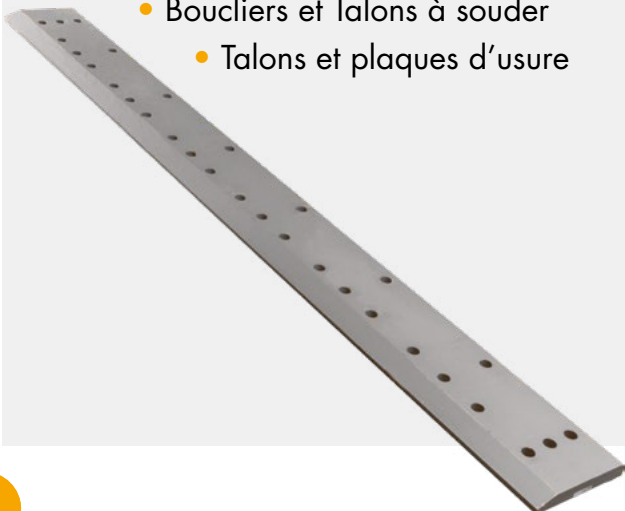
- Embouts moulés
- Monobloc Ripper shanks
- Scrapers



Lames pour pelles et chargeuses

Trasteel Blades offre une large gamme de lames pour pelles et chargeuses

- Lames de base
- Contre-Lames à boulonner
- Segments
- Lames demi Flèche
 - Boucliers et Talons à souder
 - Talons et plaques d'usure



Lames de niveleuse

- Lames de niveleuse en acier traité au bore : présentent une très grande résistance aux chocs et à l'usure dans des conditions de travail très difficiles
- Lames de niveleuse en acier en carbone : le meilleur choix pour une rentabilité dans des conditions de travail standard
- Embouts et protections: indispensables au bon fonctionnement de la machine
- Lames de niveleuse dentelées pour sols compacts et gelés

.Trasteel WEAR
PARTS

