

.Trasteel
ELITE



**La Puissance
de l'Acier**

Trasteel ELITE

Forts de notre expérience de plus de 25 ans et conscient d'un marché exigeant nous proposons, **Trasteel Elite**, une gamme complète de dents et de composants d'usure. Notre bureau technique a innové en développant des profils exclusifs qui amènent matériau d'usure supplémentaire ou nécessaire, prolongeant la vie de nos dents.

En plus d'offrir une plus grande durabilité, grâce à un profil innovante et à des processus de production de premier plan, nos dents améliorent les niveaux de productivité et d'efficacité en augmentant les performances, quel que soit le travail à effectuer ou le terrain.

L'innovation, le profil, la technologie et la performance sont les quatre caractéristiques principales qui définissent le **Trasteel Elite**.

Trasteel Elite est connu pour ses profils nouveaux et performantes qui apportent rendement et rentabilité.



Dessin

Nous avons ajouté du matériel d'usure en veillant toujours à préserver la capacité de pénétration et productivité, contribuant ainsi à réaliser des économies en terme de carburant et d'entretien des machines.

Accouplement Dent/ Porte-Dent

Nous avons créé un excellent accouplement entre dent y adaptateur afin de maintenir l'angle correct de travail, ce qui permet d'éviter des casses inattendues, en réduisant de cette manière les arrêts et les coûts d'entretien supplémentaires.

Matériaux et Composition Chimique

Afin de réaliser un produit qui offre les meilleures performances possibles, l'utilisation d'aciers de haute qualité (tels que chrome, nickel etc.) et ce avec des proportions adéquates, représente pour nous un facteur déterminant.

Cycle de Production

Nous savons à quel point il est important de suivre rigoureusement chaque phase individuelle de production:
fusion, normalisation,
trempe, découverte.

Traitement Thermique

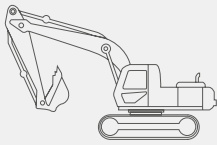
Le traitement thermique constitue un aspect fondamental dans le cycle de production des pièces d'usure dont l'objectif est de fournir un haut niveau de satisfaction. Son importance est telle qu'elle détermine la qualité, la performance, la dureté et la résistance de la dent.

Image

Nous faisons de notre mieux pour donner à nos produits un aspect attrayant et de haute qualité. Ainsi, notre satisfaction est grande quand nos clients nous confirment que Trasteel a été la solution meilleure en termes de pénétration, de résistance et de dureté, et surtout, quand nos prix contribuent à améliorer le rendement.



Nous proposons une large gamme de solutions et profils, dents, porte-dents et protections anti-usure pour pelles, chargeuses, bulldozers et niveleuses.



DENTS POUR PELLE



.Trasteel
ELITE

ELITE P

Dent à pénétration élevée pour utilisation standard, plus riche en acier et productivité supérieure.

ELITE Profil optimisé.



.Trasteel
ELITE

HEAVY DUTY ELITE PHD

Dent avec matériau d'usure supplémentaire pour les applications lourdes, excellente pénétration et caractéristiques d'auto-affûtage.

ELITE Profil optimisé.



.Trasteel
ELITE

Tiger ELITE V

Dent symétrique (pointue) très pénétrante pour sols extrêmement compacts.

ELITE Profil optimisé.

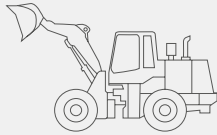


.Trasteel
ELITE

Twin ELITE TU

Dent très pénétrante à double pointe pour un sol extrêmement compact.

ELITE Profil optimisé.



DENTS POUR CHARGEUSE



.Trasteel
ELITE

ELITE L

Dent à usage standard sur chargeuses pour matériaux légers.

ELITE Profil optimisé.

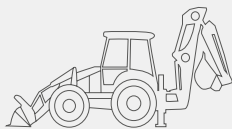


.Trasteel
ELITE

CHARGEUSE HEAVY DUTY ELITE LHD

Dent renforcée pour chargement de matériaux hautement abrasifs.

ELITE Profil optimisé.



DENTS POUR TRACTOPELLE



.Trasteel
ELITE

TOP PIN ELITE L

Dent à profil standard avec durée de vie plus longue.

ELITE Profil optimisé.

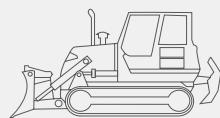


.Trasteel
ELITE

DENTS À BOULONNER ELITE L

Dent à boulonner standard avec matériau ultra-résistant.

ELITE Profil optimisé.



DENTS RIPPER

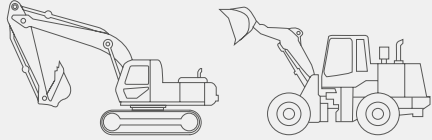
DENTS SM RIPPER

Dents super renforcées pour applications lourdes et profil auto-affûtant.

ELITE Profil optimisé.



.Trasteel
ELITE



PORTE-DENTS POUR PELLES ET CHARGEUSES

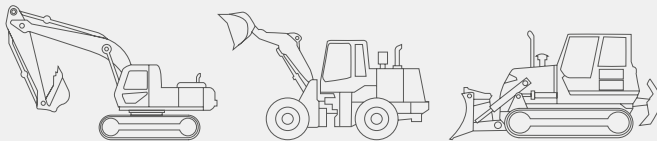
PORTE-DENTS AVEC PROTECTEURS PORTE-DENTS HD

Nous produisons porte-dents renforcés et solides pour éviter les ruptures dans des conditions de travail lourdes.

ELITE Profil optimisé.



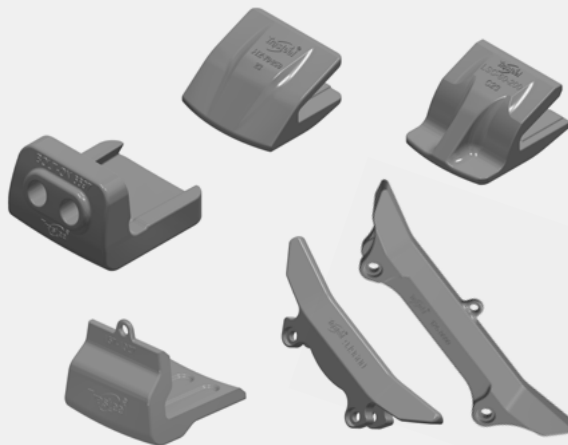
Trasteel
ELITE



PROTECTIONS POUR GODET

**BOUCLIER LAT. ET BOUCLIERS DE LAME À SOUDER,
RENFORT TRANCHANT ET TALONS D'USURE**

**PROTECTION
ANTIUSURE INTÉGRAL**



Une large gamme d'articles spécifiques est disponible pour couvrir et renforcer les zones les plus sensibles du godet, dans le but de garantir une protection complète contre l'usure.

Designs exclusifs optimisé **ELITE**.



TSJ (CAT)



TSV (SUPER V)



TSK (KOMATSU)



JCB



DOOSAN



H&L



HYUNDAI



UNI-Z



RIPPER CAT



RIPPER KOMATSU

Les noms, descriptions, illustrations et références d'autres marques sont utilisés à titre de référence.



Trasteel Commodity

Trasteel Commodity propose une gamme de **dents et porte-dents** les plus courantes avec alliages performantes, pour assurer **productivité et rentabilité**.

Trasteel Commodity est également disponible pour la plupart des systèmes courants du marché: Caterpillar, Komatsu, JCB, Liebherr, etc.

Autres Éléments Trasteel

Protections BI-MÉTAL

Nous innovons et améliorons constamment notre gamme de parties d'usure et protections pour godet pour répondre aux besoins de nos clients. Prolonger la durée de vie de votre équipement avec nos protections Bi-Métal c'est notre objectif.



Accessoires

Trasteel Wear Parts propose également une gamme complète de visserie et clavetage pour tous les systèmes, ainsi que boulonnerie pour lames.



Qualité des matériaux Trasteel Wear Parts

Composition de l'acier

Afin de garantir un produit de qualité, nous effectuons des analyses continues de la composition chimique de nos alliages avec une attention particulière aux composants individuels.

Nos aciers ont les propriétés suivantes : carbone, chrome et nickel.

Nos alliages ne contiennent pratiquement pas d'impuretés, confirmé par les valeurs de S (soufre) et P (phosphore) obtenues lors des tests de spectrométrie d'émission optique.

Spécifications de l'acier Trasteel

Trasteel a différentes spécifications dans ses aciers de fusion afin d'obtenir une ductilité et une résistance à l'usure appropriée dans chacune des pièces.

Typologie	Alliages Trasteel	Applications	Dureté (HRC)	Dureté (HB)	Valeurs d'impact (J)
Dents < 12 Kg	TST10 TST30	Construction	47-53	450-533	>18J/20J
Dents > 12-25 Kg	TST20	Heavy Construction	47-53	450-533	> 22J
Dents > 30 Kg	TST40	Mining	47-53	450-533	> 25J
Porte-dents < 30 Kg	TSA10 TSA20	Construction	27/37	266-352	> 28J
Porte-dents 30-45 Kg	TSA30	Heavy Construction	33-42	306-401	> 30J
Porte-dents > 45 Kg	TSA50	Heavy Construction/ Mining	33-42	306-401	> 32J
Porte-dents > 70 Kg	TSA60	Mining	33-42	306-401	> 35J
Protections godet à souder	TSP120 TSP130 TSP150	Usure Lourde	40-46	365-436	>20J/23J

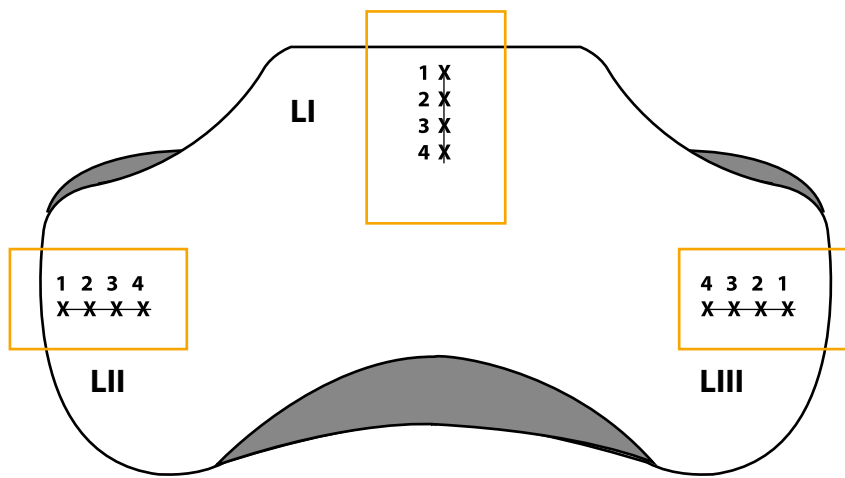
Dureté et Résilience

L'étude des alliages montre que l'acier Trasteel dépasse les attentes de dureté et de résistance. La qualité est l'un de nos piliers fondamentaux.

Les contrôles de dureté et de résilience que nous effectuons dans des laboratoires externes certifiés (ENAC) en sont la preuve. Dans les relations, nos clients peuvent observer l'uniformité de nos

produits, obtenant une dureté Vickers entre 566 et 577 et 577 HV (dont l'équivalent en dureté Brinell, testé au carbure de tungstène, est 532-543 HB).

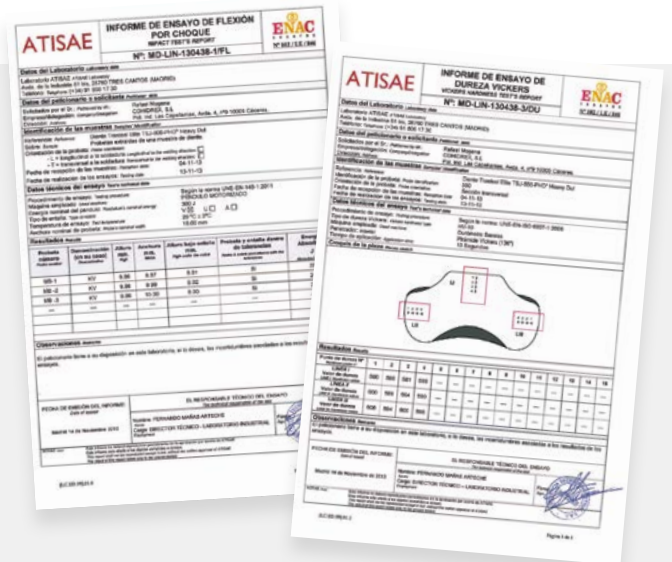
Les résultats de nos essais en laboratoire montrent également que nos aciers sont durs et résistants et qu'ils ont donc une capacité d'absorption d'énergie supérieure à l'impact.



Le tableau suivant montre les lignes de dureté dans lesquelles les analyses ont été effectuées:

Point de dureté N°	1 (HB)	2 (HB)	3 (HB)	4 (HB)
Ligne I. Valeur de dureté	577 (543)	566 (531)	567 (532)	569 (534)
Ligne II. Valeur de dureté	577 (543)	569 (534)	571 (536)	569 (534)
Ligne III. Valeur de dureté	571 (536)	576 (542)	569 (534)	566 (531)

Tests certifiés ENAC



.Trasteel WEAR
PARTS

