

.Trasteel
ELITE



**La Forza
dell'Acciaio**

Trasteel ELITE

Grazie alla nostra esperienza di oltre 25 anni nel mercato, abbiamo creato la linea di denti **Trasteel Elite**. Il nostro ufficio tecnico ha sviluppato disegni esclusivi con una maggiore quantità di materiale di usura proprio lì dove necessario, prolungandone la vita utile.

Oltre a offrire una durata maggiore, grazie al disegno innovativo e a processi di produzione tecnologicamente avanzati, i nostri denti hanno un'ottima penetrazione garantendo produttività ed efficacia della macchina, aumentandone la prestazione in qualsiasi tipo di lavoro o terreno.

Innovazione, disegno, tecnologia e performance sono le 4 caratteristiche che definiscono **Trasteel Elite**.

Trasteel Elite si distingue per disegni innovativi che garantiscono produttività e redditività.



Disegno

Abbiamo creato denti con una maggiore quantità di materiale di usura mantenendo un'ottima penetrazione per garantire la massima produttività.

Accoppiamento Dente/ Porta-Dente

Nella fase di progettazione si è prestata massima attenzione all'assemblaggio dente/porta-dente affinché il profilo rimanesse perfetto durante il lavoro ed evitare rotture e interruzioni e inaspettate.

Materia Prima e Composizione Chimica

Per ottenere la miglior prestazione sul prodotto finito, consideriamo che sia fondamentale utilizzare, durante la fusione, l'acciaio migliore e tutti gli elementi chimici (cromo, nichel, etc.) con la giusta e corretta proporzione.

Ciclo Produttivo

Durante la fase di produzione ogni passaggio è fondamentale, per questo controlliamo rigorosamente ogni singolo processo:

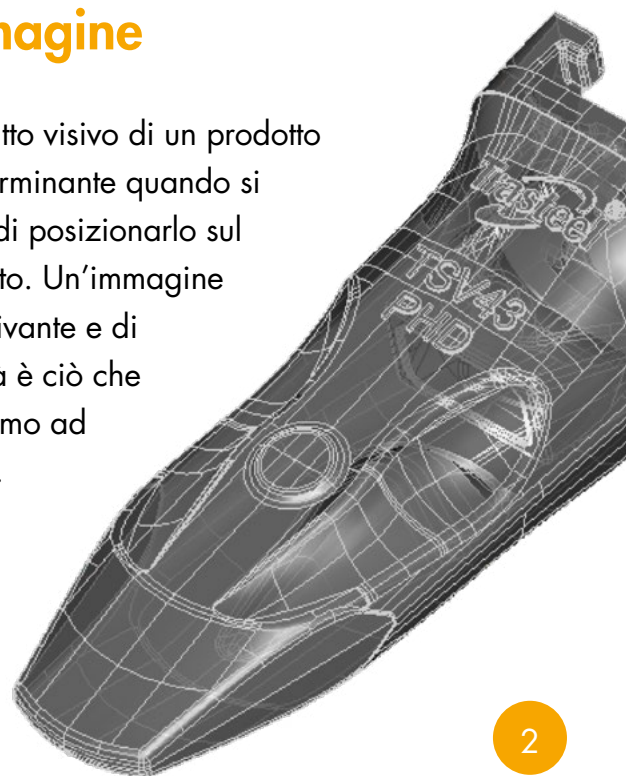
- casting (fusione) + normalizing (normalizzazione) + heat treatment (trattamento termico) + quenching (raffreddamento) + tempering (tempera).

Trattamento Termico

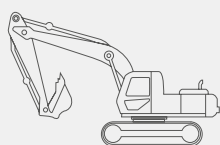
Costituisce un aspetto fondamentale nella produzione del materiale d'usura; fase molto importante che conferisce qualità, rendimento, resistenza e durezza ai nostri denti e protezioni.

Immagine

L'impatto visivo di un prodotto è determinante quando si tratta di posizionarlo sul mercato. Un'immagine accattivante e di qualità è ciò che puntiamo ad offrire.



Offriamo un'ampia gamma di opzioni e profili di denti, portadenti e protezioni antiusura per escavatori, pale, bulldozer etc.



DENTI PER ESCAVATORE



.Trasteel
ELITE

Penetrazione ELITE P

Dente da PENETRAZIONE per uso generale, con più materiale e maggiore produttività.

Design personalizzato **ELITE**.



.Trasteel
ELITE

Penetrazione HEAVY DUTY ELITE PHD

Dente auto-affilante con materiale antiusura extra ad elevata penetrazione.

Design personalizzato **ELITE**.



.Trasteel
ELITE

Tiger ELITE V

Dente simmetrico per la massima penetrazione.

Design personalizzato **ELITE**.

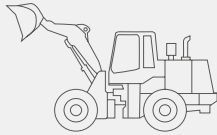


.Trasteel
ELITE

Twin ELITE TU

Dente a doppia punta a penetrazione extra.

Design personalizzato **ELITE**.



DENTI PER PALE CARICATRICI



.Trasteel
ELITE

LOADER ELITE L

Dente per impiego generico per materiali sfusi.
Design personalizzato **ELITE**.



.Trasteel
ELITE

LOADER HEAVY DUTY ELITE LHD

Dente rinforzato per il carico di materiale altamente abrasivo e roccioso.
Design personalizzato **ELITE**.



DENTI PER TERNE



.Trasteel
ELITE

TOP PIN ELITE L

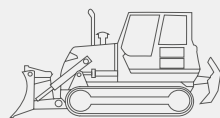
Dente per impiego generico.
Design personalizzato **ELITE**.



.Trasteel
ELITE

BOLT-ON ELITE L

Dente imbullonato per impiego generico.
Design personalizzato **ELITE**.



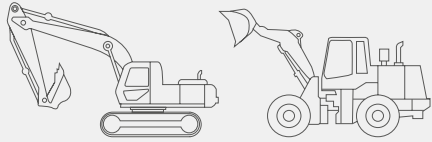
DENTE PER RIPPER

DENTE PER RIPPER SM

Denti ripper particolarmente rinforzati e auto affilanti.
Design personalizzato **ELITE**.



.Trasteel
ELITE



PORTADENTI PER ESCAVATORI E CARICATRICI

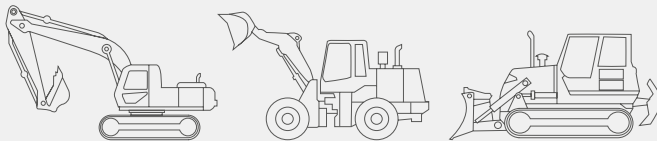
PORTADENTI CON COVER ANTIUSURA E TIPO "SOLID HD"

Per evitare rotture in condizioni
di lavoro molto severe.

Design personalizzato **ELITE**.



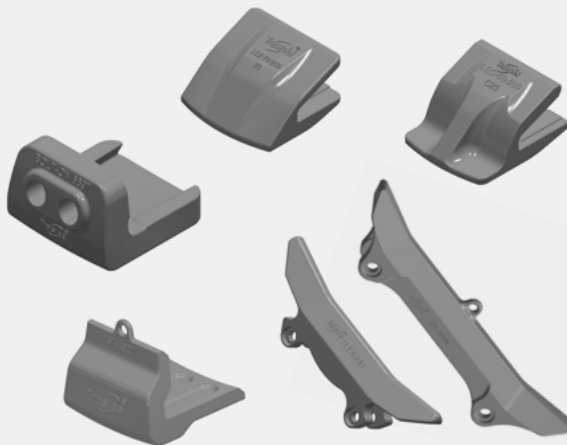
Trasteel
ELITE



PROTEZIONI PER BENNE

PROTEZIONI LAMA, PROTEZIONI LATERALI FIANCHI BENNA E FONDO BENNA A SALDARE

PROTEZIONE ANTI- USURA INTEGRALE



È disponibile un'ampia gamma di articoli specifici per coprire e rinforzare
le aree più sensibili della benna con l'obiettivo di garantire una protezione
anti-usura integrale.

Disegni esclusivi personalizzati **ELITE**.

Trasteel ELITE

Adattabile per la maggior parte dei sistemi di denti esistenti sul mercato



TSJ (CAT)



TSV (SUPER V)



TSK (KOMATSU)



JCB



DOOSAN



H&L



HYUNDAI



UNI-Z



RIPPER CAT



RIPPER KOMATSU

I nomi, le descrizioni, le illustrazioni e i riferimenti di altri marchi vengono utilizzati come riferimento.



Trasteel Commodity

Trasteel Commodity propone una gamma di **denti e porta-denti** con i migliori disegni standard prodotti con leghe di elevata qualità che assicurano **produttività e redditività**.

Trasteel Commodity è disponibile per la maggior parte dei sistemi di denti esistenti sul mercato: Caterpillar, Komatsu, JCB, Liebherr, etc.

Altri elementi Trasteel

Protezioni BI-METAL

In risposta alle richieste ed alle esigenze dei nostri clienti, rinnoviamo e ampliamo costantemente la nostra gamma di protezioni. Sono a disposizione protezioni bi-metal che incrementano la vita utile delle macchine.



Accessori

Trasteel Wear Parts offre inoltre, tutta la gamma completa di bulloneria e sistemi di fissaggio.



Qualità dei materiali Trasteel Wear Parts

Composizione dell'acciaio

Al fine di garantire un prodotto di qualità, sulla composizione chimica dei nostri acciai eseguiamo analisi continue con particolare attenzione ai singoli componenti.

I nostri acciai hanno le seguenti proprietà: carbonio, cromo e nichel.

I nostri acciai non contengono quasi nessuna impurità, come dimostrano i valori di S (zolfo) e P (fosforo) ottenuti nei test di spettrometria ad emissione ottica.

Specifiche acciaio Trasteel

Trasteel ha specifiche diverse nei suoi acciai di fusione, al fine di ottenere un'adeguata duttilità e resistenza all'usura in ciascuna delle parti.

Tipologia	Acciai Trasteel	Impiego	Durezza (HRC)	Durezza (HB)	Valori di impatto (J)
Denti < 12 Kg	TST10 TST30	Construction	47-53	450-533	>18J/20J
Denti > 12-25 Kg	TST20	Heavy Construction	47-53	450-533	> 22J
Denti > 30 Kg	TST40	Mining	47-53	450-533	> 25J
Porta-denti < 30 Kg	TSA10 TSA20	Construction	27/37	266-352	> 28J
Porta-denti 30-45 Kg	TSA30	Heavy Construction	33-42	306-401	> 30J
Porta-denti > 45 Kg	TSA50	Heavy Construction/ Mining	33-42	306-401	> 32J
Porta-denti > 70 Kg	TSA60	Mining	33-42	306-401	> 35J
Protezioni benna a saldare	TSP120 TSP130 TSP150	Heavy Duty (imp.gravosi)	40-46	365-436	>20J/23J

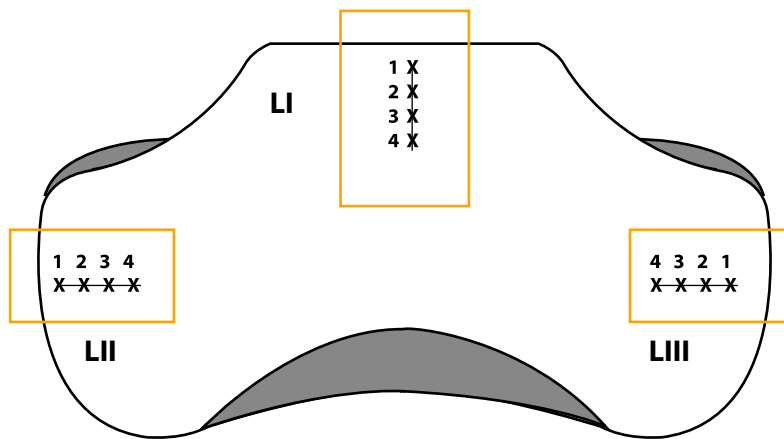
Durezza e Resilienza

Lo studio delle leghe mostra che l'acciaio Trasteel supera le aspettative in durezza e resistenza. La qualità è uno dei nostri pilastri fondamentali.

Ne sono la prova i controlli di durezza e resilienza che eseguiamo in laboratori certificati esterni (ENAC - Ente Nazionale di Accreditamento). Nelle relazioni, i nostri clienti possono osservare l'uniformità dei nostri prodotti, ottenendo una

durezza Vickers tra 566 e 577 HV (di cui l'equivalente in durezza Brinell, testato con carburo di tungsteno, è di 532-543 HB).

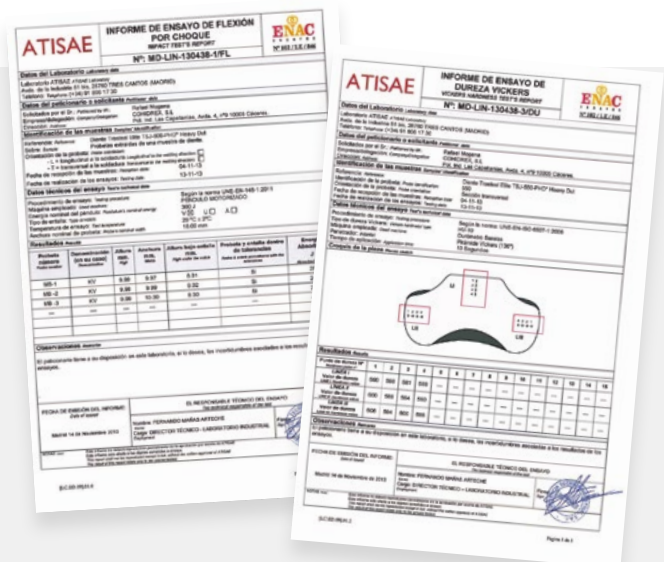
Dai risultati ottenuti in seguito ai nostri test di laboratorio, emerge inoltre che i nostri acciai sono duri e resistenti, e dunque dotati di maggior capacità di assorbimento dell'energia all'impatto.



Nella seguente tabella vengono indicate le linee di durezza in cui sono state effettuate le analisi:

Punto di durezza N°	1 (HB)	2 (HB)	3 (HB)	4 (HB)
Linea I. Valore della durezza	577 (543)	566 (531)	567 (532)	569 (534)
Linea II. Valore della durezza	577 (543)	569 (534)	571 (536)	569 (534)
Linea III. Valore della durezza	571 (536)	576 (542)	569 (534)	566 (531)

Test certificati ENAC



.Trasteel WEAR
PARTS

