



Trasteel WEAR
PARTS

**Wirtschaftlichkeit
vom Band**



Trasteel WEAR PARTS

Your machine got a thing for Trasteel

Trasteel Wear Parts ist ein führender Anbieter von Ersatzteilen für Tief-, Hoch- und Bergbaumaschinen. Das Ziel beim Aufbau dieser Marke war es, ein hervorragendes Endprodukt zu liefern. In diesem Sinne wurde auf jedes Detail geachtet, von Entwurf und Entwicklung über die Auswahl der Werkstoffe bis hin zu den Produktionsverfahren. Dadurch zeichnet sich **Trasteel Wear Parts** aus.

Unsere Mission als weltweit **vertretene Marke** ist die intelligente Kombination von Design und Technologie für eine maximale Kosteneffizienz auf der Baustelle.

Eine der Hauptsparten von **Trasteel Wear Parts** beschäftigt sich mit dem Raupenlaufwerk mit zwei klar voneinander abgegrenzten Produktlinien:

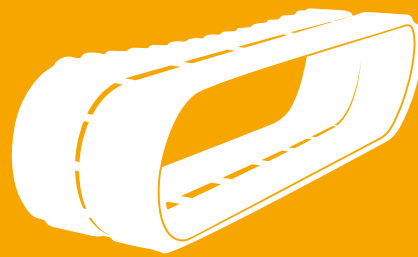
Trabber

Gummiketten und Gummibodenplatten für Mini- und Midibagger.

Trasteel TRACK

Laufwerksbauteile aller Art für Bagger, Planiertraupen und alle sonstigen Raupenmaschinen.

.Trabber



Gummiketten

Trabber

Trabber bietet eine breite Palette von Gummiketten an, die zu einem Großteil der marktgängigen Maschinenfabrikate passen.

Trabber-Ketten werden unter Verwendung von ausgewählten Werkstoffen nach den modernsten Produktionsverfahren hergestellt und sind damit ein äußerst hochwertiges Produkt. So können die Lebensdauer des Produkts verlängert und folglich Wartungskosten eingespart werden.

Wir sprechen hier von einem Produkt, das bei Design und Technologie auf dem neuesten Stand ist und Ihnen optimale Leistung bietet. **Trabber-Ketten** sind die beste Garantie für effiziente und produktive Arbeit im täglichen Einsatz.



GL-System

Das **GL-System** beruht auf zuverlässiger und bewährter Technologie, die es exklusiv bei Trabber gibt und ihren Erwartungen hinsichtlich Produktivität und Wirtschaftlichkeit dank der geprüften Leistungsmerkmale in jeder Weise entspricht.



AUFBAU DER GUMMIKETTEN

Erhöhte Flexibilität der Gummikette

Verhindert vorzeitiges Versagen

Verstärkte Flanken

Vermeidung von Schnitten

Verbesserte Gummiqualität

Erhöhte Lebensdauer

Größere Kontaktfläche

Erhöhte Verschleißfestigkeit

Hochwertiges Stahlseil mit Schutz

Erhöhte Zugfestigkeit

Geschmiedete Leitzähne

Erhöhte Bruchfestigkeit



Gummibodenplatten

Im weiteren Angebot von **Trabber** befinden sich Gummibodenplatten für Stahlketten in drei Ausführungen:

BOLT-ON | CHAIN-ON | CLIP-ON

Die Nachfrage des Marktes nach immer vielseitigeren Maschinen zur Bewältigung von Aufgaben aller Art, an jedem Ort und mit unterschiedlichen Geländebedingungen hat uns davon überzeugt, die **Trabber- Gummibodenplatten** ins Programm aufzunehmen.

Sie sind je nach Kundenbedarf in drei verschiedenen Ausführungen erhältlich und passen zu den meisten Mini- und Midi-Baustellenbaggern bis 25 t.

Sie sind unter Einhaltung höchster Qualitätsstandards hergestellt, um maximale Effizienz und Langlebigkeit zu gewährleisten. Mit der Garantie von **Trabber**.

STAHLKETTE+BODENPLATTE BOLT-ON



Die Bolt-On- Bodenplatte wird direkt auf die Stahlbodenplatte aufgeschraubt und bietet so höchste Vielseitigkeit.

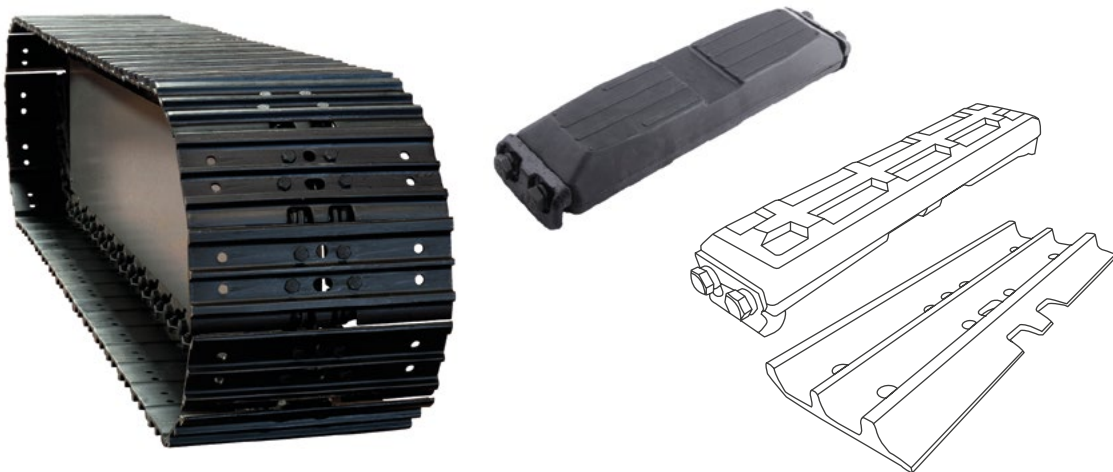


STAHLKETTE+BODENPLATTE CHAIN- ON



Die Chain-On-Bodenplatte wird direkt an der Gleiskette angebracht, was erhebliche Kosteneinsparungen ermöglicht.

STAHLKETTE+BODENPLATTE CLIP-ON

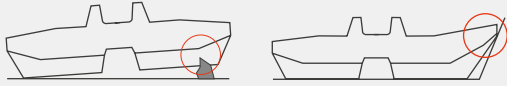


Mit der Clip-On-Bodenplatte kann jede Stahlkette in ein Gummilaufwerk umgewandelt werden.

ERKENNUNG UND VERMEIDUNG VON SCHÄDEN

SCHNITTE, RISSE UND BRÜCHE

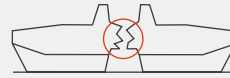
A/ Schnitte und Risse an der Gummikette



Vermeidung:

- Vermeiden Sie Fahrten in unwegsamem Gelände, an starken Abhängen oder auf schmalen Wegen.
- Vermeiden Sie lange Fahrten soweit möglich.
- Prüfen Sie regelmäßig die Kettenspannung.
- Vermeiden Sie den Kontakt mit Wänden, scharfen Kanten oder Gräben.

C/ Schnitte in den Bodenplatten

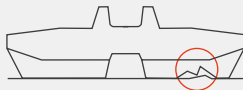


Vermeidung:

Bei Arbeiten in Wäldern, unbefestigten Straßen, auf Baustellen usw. wird empfohlen:

- Vorsichtig fahren.
- Übermäßige Lasten und Geschwindigkeiten vermeiden.

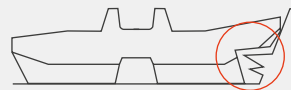
B/ Bruch des Stahlseils



Vermeidung:

- Prüfen Sie regelmäßig die Kettenspannung auf den richtigen Wert.
- Fahren Sie in unwegsamem Gelände besonders vorsichtig und vermeiden Sie abrupte Wendemanöver.

D/ Risse und Kratzer an den Flanken der Gummikette

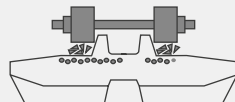


Vermeidung:

Um eine übermäßige Beanspruchung der Kettenflanken zu vermeiden, sollte der Fahrstil bei den zuvor beschriebenen Geländebedingungen entsprechend angepasst werden.

ABRIEB

E/ Abrieb auf der Innenseite der Gummikette



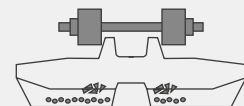
Vermeidung:

Es wird empfohlen, die Innenseite der Kette zu waschen, um das Anhaften von Steinen, Erdreich usw. zu vermeiden. Dies ist besonders nach Einsätzen in feuchtem Gelände zu empfehlen.

F/ Abrieb an den Bodenplatten

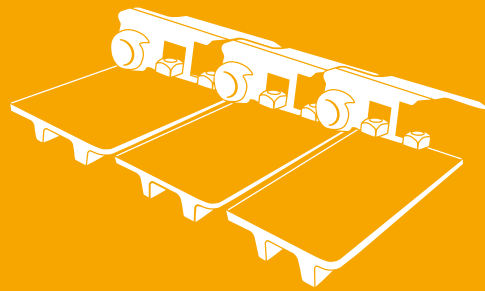
Vermeidung:

Bei längeren Fahrten empfiehlt



es sich, die Maschine auf ein geeignetes Transportfahrzeug zu verladen. Der Abrieb lässt sich ebenfalls erheblich verringern, wenn unnötiges Wenden oder aggressives Fahren vermieden wird.

.Trasteel
TRACK



Fahrwerksteile

Trasteel TRACK

Trasteel Track hält einen umfangreichen Lagerbestand an Laufwerksteilen für alle Arten von Raupenfahrzeugen vor.

- Mini- und Midibagger
- Baustellenbagger
- Planierraupen
- Asphaltfertiger
- Bohrwagen

Alle unsere Ersatzteile sind geprüft und bieten Garantie für optimale Leistung und Langlebigkeit.





Trasteel Track bietet ein komplettes Sortiment an sonstigen Laufwerksteilen, damit Sie immer die notwendigen Ersatzteile für Ihre Raupenlaufwerke zur Verfügung haben. Trasteel Wear Parts sorgt sich um die Wirtschaftlichkeit Ihrer Maschinen.

LAUFWERKSTEILE FÜR PLANIERRAUPEN



- Geschmierte und gefettete Ketten
- Standard und Heavy-Duty-Bodenplatten
- Lauf- und Stützrollen
- Antriebskränze und komplette Antriebsräder
- Komplett Leiträder mit Halterungen
- Befestigungsschrauben

LAUFWERKSTEILE FÜR BAGGER



.Trasteel WEAR
PARTS

www.trasteelwearparts.com

www.cohidrex.com



Polígono Industrial Las Capellanías
C/ Alpargateros, 1 • E10005 - Cáceres (Spain)
+34 927 23 08 34 / info@cohidrex.es