

.Trasteel WEAR PARTS



.Trabber

Trasteel WEAR PARTS

Your machine got
a thing for Trasteel

Trasteel Wear Parts ist ein führender Anbieter von Ersatzteilen für Tief-, Hoch- und Bergbaumaschinen. Das Ziel beim Aufbau dieser Marke war es, ein hervorragendes Endprodukt zu liefern. In diesem Sinne wurde auf jedes Detail geachtet, von Entwurf und Entwicklung über die Auswahl der Werkstoffe bis hin zu den Produktionsverfahren. Dadurch zeichnet sich **Trasteel Wear Parts** aus.

Unsere Mission als weltweit **vertretene Marke** ist die intelligente Kombination von Design und Technologie für eine maximale Kosteneffizienz auf der Baustelle.

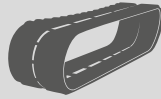
Eine der Hauptsparten von **Trasteel Wear Parts** beschäftigt sich mit dem Raupenlaufwerk mit zwei klar voneinander abgegrenzten Produktlinien:

• Trabber

Gummiketten und Gummibodenplatten für Mini- und Midibagger.

• Trasteel TRACK

Laufwerksbauteile aller Art für Bagger, Planierraupen und alle sonstigen Raupenmaschinen.



Trabber bietet eine breite Palette von Gummiketten an, die zu einem Großteil der marktgängigen Maschinenfabrikate passen.

Trabber-Ketten werden unter Verwendung von ausgewählten Werkstoffen nach den modernsten

Produktionsverfahren hergestellt und sind damit ein äußerst hochwertiges Produkt. So können die Lebensdauer des Produkts verlängert und folglich Wartungskosten eingespart werden.

GL-System



Das **GL-System** beruht auf zuverlässiger und bewährter Technologie, die es exklusiv bei Trabber gibt und ihren Erwartungen hinsichtlich Produktivität und Wirtschaftlichkeit dank der geprüften Leistungsmerkmale in jeder Weise entspricht.

AVT-System



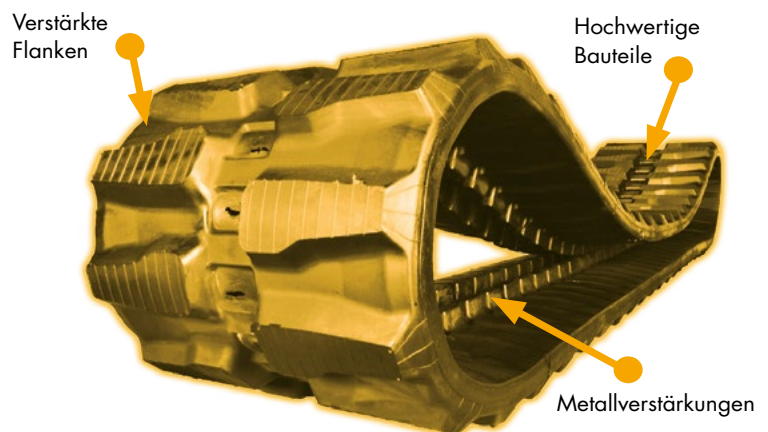
Das **AVT-System** (Anti-Vibration Track) ist eine neue Technologie, der Trabber-Gummiketten, bei der die Laufrolle ständig an den DIAMANT-förmigen Leitzähnen anliegt. Dadurch kommt es zu erheblicher Verringerung von Vibrationen.

Weitere Vorteile:

- Erhöhter Komfort für den Maschinenführer
- Geringerer Maschinenverschleiß
- Geringere Instandhaltungskosten
- Verringerte Umweltbelastung
- Lärminderung im Arbeitsbereich

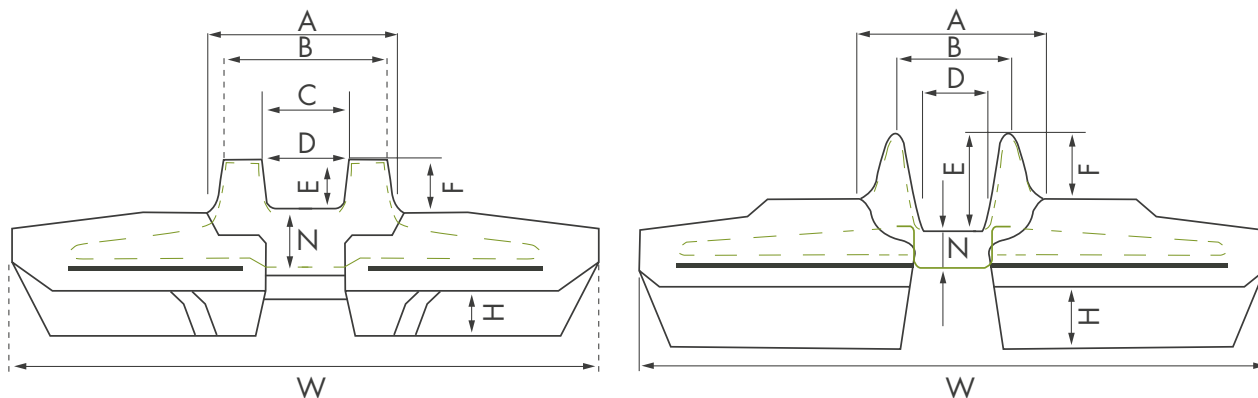
Aufbau der Gummiketten

- Erhöhte Flexibilität der Gummikette (verhindert vorzeitiges Versagen)
- Verstärkte Flanken (Schnittschutz)
- Verbesserte Gummiqualität und größere Kontaktfläche (größere Haltbarkeit und Verschleißfestigkeit)
- Hochwertiges Stahlseil mit Schutz
- Geschmiedete Leitzähne

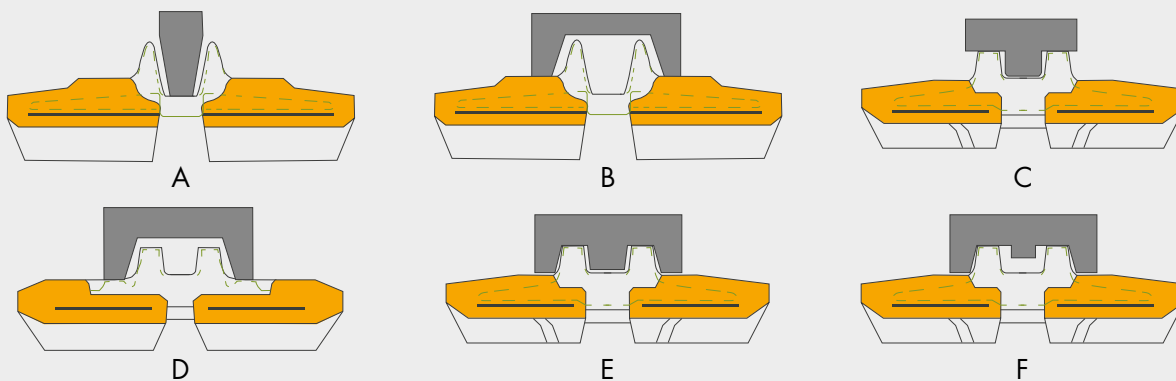




KENNDATEN DER KETTE



LEITSYSTEM



| Spez. und Typ Spec. & Type | A | B | C | D | E | F | H | Führungsschiene Guide rail |
|-------------------------------|----|----|----|----|----|----|---------|-------------------------------|
| 150 x 60 | 64 | 55 | 34 | 22 | 24 | 23 | 15 | A.B |
| 150 x 72 | 65 | 50 | 38 | 23 | 30 | 30 | 16 | A.B |
| 180 x 60 | 62 | 49 | 38 | 26 | 27 | 27 | 22 | A.B |
| 180 x 72 | 65 | 50 | 38 | 25 | 29 | 31 | 15 | A.B |
| 180 x 72 K | 60 | 53 | 33 | 24 | 21 | 16 | 16 | B |
| 200 x 72 | 65 | 50 | 36 | 26 | 29 | 24 | 15 | A.B |
| 200 x 72 K | 65 | 51 | 39 | 22 | 30 | 27 | 16 | B |
| 230 x 48 | 72 | 64 | 32 | 21 | 26 | 23 | 23 | C |
| 230 x 72 | 80 | 55 | 41 | 24 | 27 | 29 | 14 | A.B |
| 250 x 47 | 69 | 60 | 29 | 24 | 22 | 20 | 20 | |
| 250 x 48,5 | 66 | 58 | 32 | 24 | 20 | 24 | 24 (18) | D.E |
| 250 x 72 | 80 | 62 | 41 | 26 | 29 | 30 | 17 | A.B |
| 260 x 96 Y | 70 | 61 | 31 | 26 | 23 | 23 | 22 | D |
| 300 x 52,5 N | 83 | 72 | 36 | 32 | 26 | 19 | 23 | C.E |
| 300 x 52,5 W | 94 | 84 | 46 | 43 | 24 | 20 | 24 | C.E |
| 300 x 52,5 K | 83 | 76 | 36 | 33 | 27 | 25 | 19 | D |
| 300 x 53 | 86 | 78 | 36 | 33 | 26 | 19 | 18 | D |
| 300 x 55,5 | 76 | 72 | 36 | 32 | 27 | 24 | 24 | D |

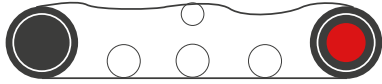


| Spez. und Typ Spec. & Type | A | B | C | D | E | F | H | Führungsschiene Guide rail |
|-------------------------------|-----|-----|-----|-----|----|------|---------|-------------------------------|
| 300 x 109 W | 92 | 80 | 46 | 38 | 28 | 26 | 24 | C.E |
| 300 x 109 N | 78 | 66 | 36 | 31 | 27 | 29 | 25 | C.E |
| 300 x 109 K | 85 | 74 | 34 | 226 | 25 | 30 | 25 | C |
| 320 x 54 | 82 | 70 | 40 | 32 | 23 | 21 | 19 | C.E |
| 320 x 84 | 100 | 80 | 63 | 46 | 48 | 38 | 24 | C |
| 320 x 86 | 80 | 68 | 52 | 35 | 44 | 34 | 25 | C.E |
| 320 x 100 | 84 | 68 | 52 | 34 | 40 | 33 | 24 | A.B |
| 320 x 106 Y | 78 | 68 | 36 | 30 | 32 | 29 | 24 | D |
| 350 x 52,5 | 88 | 78 | 49 | 41 | 27 | 24 | 22 | A.B |
| 350 x 75,5 | 98 | 88 | 45 | 36 | 26 | 30 | | D |
| 350 x 109 | 88 | 79 | 45 | 41 | 27 | 24 | 23 | C.E |
| 370 x 107 | 90 | 82 | 42 | 37 | 29 | 29 | 24 | D |
| 400 x 72,5 Y | 94 | 83 | 43 | 38 | 28 | 26 | 24 | D |
| 400 x 72,5 N | 90 | 88 | 44 | 40 | 27 | 25 | 22 | E |
| 400 x 72,5 W | 108 | 100 | 58 | 48 | 25 | 24 | 24 | E |
| 400 x 72,5 K | 87 | 76 | 46 | 40 | 29 | 29 | 24 | E |
| 400 x 75,5 | 98 | 88 | 42 | 37 | 27 | 28 | 24 (18) | D |
| 400 x 86 | 100 | 79 | 64 | 46 | 44 | 34 | 32 | C |
| 400 x 107 Y | 90 | 82 | 44 | 39 | 29 | 29 | 24 | D |
| 400 x 142 K | 90 | 80 | 34 | 28 | 30 | 28 | 24 | C.E |
| 400 x 144 Y | 101 | 90 | 44 | 35 | 30 | 29 | 25 | C.E |
| 450 x 71 | 110 | 97 | 52 | 41 | 30 | 26 | 30 | C |
| 450 x 73,5 | 109 | 100 | 52 | 41 | 32 | 30 | 28 | C |
| 450 x 76 K | 122 | 110 | 58 | 52 | 30 | 29 | 30 | C |
| 450 x 81 N | 114 | 102 | 54 | 42 | 32 | 29 | 26 | C |
| 450 x 81 W | 136 | 120 | 73 | 63 | 30 | 34 | 24 | C |
| 450 x 83,5 K | 115 | 101 | 56 | 44 | 25 | 24 | 24 | C |
| 450 x 83,5 Y | 116 | 102 | 50 | 40 | 24 | 25 | 30 | D |
| 450 x 84 | 102 | 81 | 65 | 44 | 47 | 33 | 28 | A |
| 450 x 86 | 104 | 82 | 68 | 46 | 47 | 35 | 28 | C |
| 450 x 90 Y | 80 | 67 | 53 | 40 | 37 | 35 | 40 | A |
| 450 x 90 | 84 | 66 | 52 | 38 | 43 | 42 | 19 | A |
| 450 x 100 | 102 | 80 | 64 | 46 | 51 | 47 | 38 | A.B |
| 450 x 163 K | 114 | 96 | 54 | 43 | 31 | 29 | 30 | D |
| 485 x 92 | 134 | 126 | 78 | 64 | 32 | 30 | | D |
| 500 x 92 W | 132 | 118 | 64 | 58 | 28 | 29 | 26 | C |
| 550 x 90 | 82 | 68 | 53 | 39 | 37 | 27,5 | 45 | A |
| 600 x 100 | 112 | 84 | 64 | 45 | 60 | 52 | 38 | B |
| 600 x 150 | 165 | 125 | 105 | 62 | 70 | 63 | 55 | B |
| 700 x 100 | 112 | 90 | 70 | 53 | 74 | 60 | 35 | B |
| 750 x 150 | 170 | 128 | 92 | 62 | 65 | 45 | 39 | B |
| 800 x 150 | 143 | 94 | 75 | 62 | 54 | 40 | 39 | B |



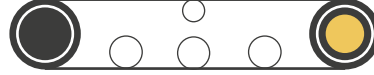
PROBLEME MIT DER KETTENSPIGUNG

• Zu schwache Spannung



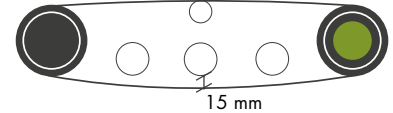
Eine ungenügende Spannung der Raupenkette führt zu schweren Schäden an den Metallverstärkungen und am Spannseil.

• Zu starke Spannung



Eine übermäßige Spannung befördert den Verschleiß und führt zum Bruch des Stahlspannseils.

• Optimale Spannung



In den ersten 10-20 Betriebsstunden sollte die Spannung zum Einlaufen der Raupenkette schwächer eingestellt und danach auf optimale Spannung nachgestellt werden.

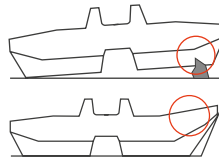
ERKENNUNG UND VERMEIDUNG VON SCHÄDEN

SCHNITTE, RISSE UND BRÜCHE

A/ Schnitte und Risse an der Gummikette

Vermeidung:

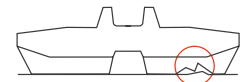
- Vermeiden Sie Fahrten in unwegsamem Gelände, an starken Abhängen oder auf schmalen Wegen
- Vermeiden Sie lange Fahrten soweit möglich.
- Prüfen Sie regelmäßig die Kettenspannung.
- Vermeiden Sie den Kontakt mit Wänden, scharfen Kanten oder Gräben.



B/ Bruch des Stahlseils

Vermeidung:

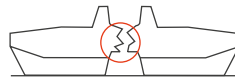
- Prüfen Sie regelmäßig die Kettenspannung auf den richtigen Wert.
- Fahren Sie in unwegsamem Gelände besonders vorsichtig und vermeiden Sie abrupte Wendemanöver.



C/ Schnitte in den Bodenplatten

Vermeidung:

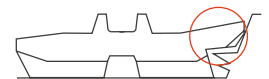
- Bei Arbeiten in Wäldern, unbefestigten Straßen, auf Baustellen usw. wird empfohlen:
- Vorsichtig fahren.
 - Übermäßige Lasten und Geschwindigkeiten vermeiden.



D/ Risse und Kratzer an den Flanken der Gummikette

Vermeidung:

- Um eine übermäßige Beanspruchung der Kettenflanken zu vermeiden, sollte der Fahrstil bei den zuvor beschriebenen Geländebedingungen entsprechend angepasst werden.

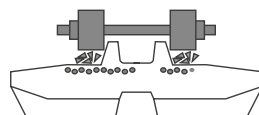


ABRIEB

E/ Abrieb auf der Innenseite der Gummikette

Vermeidung:

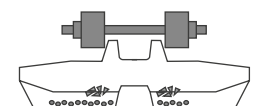
- Es wird empfohlen, die Innenseite der Kette zu waschen, um das Anhaften von Steinen, Erdreich usw. zu vermeiden. Dies ist besonders nach Einsätzen in feuchtem Gelände zu empfehlen.



F/ Abrieb an den Bodenplatten

Vermeidung:

- Bei längeren Fahrten empfiehlt es sich, die Maschine auf ein geeignetes Transportfahrzeug zu verladen. Der Abrieb lässt sich ebenfalls erheblich verringern, wenn unnötiges Wenden oder aggressives Fahren vermieden wird.

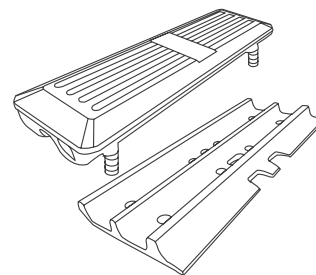
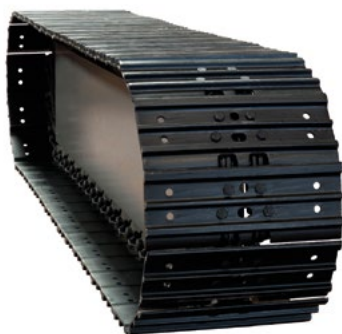




Im weiteren Angebot, von **Trabber** befinden sich Gummibodenplatten für Stahlketten in drei Ausführungen:

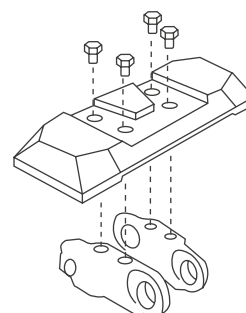
STAHLKETTE+BODENPLATTE BOLT-ON

Die **Bolt-On-Bodenplatte** wird direkt auf die Stahlbodenplatte aufgeschraubt und bietet so höchste Vielseitigkeit.



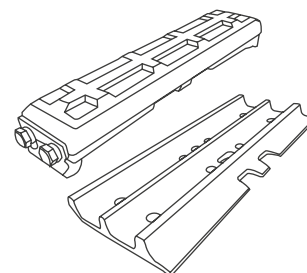
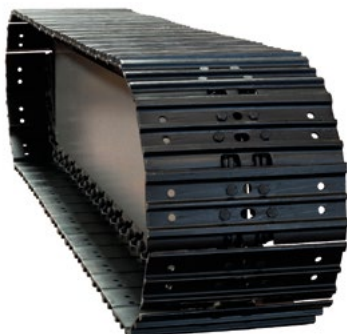
STAHLKETTE+BODENPLATTE CHAIN-ON

Die **Chain-On-Bodenplatte** ist auf der Kette angebracht und bietet eine größere Robustheit und Festigkeit.



STAHLKETTE+BODENPLATTE CLIP-ON

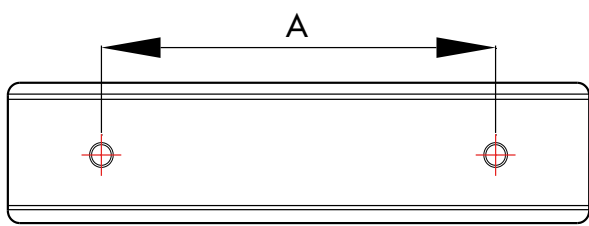
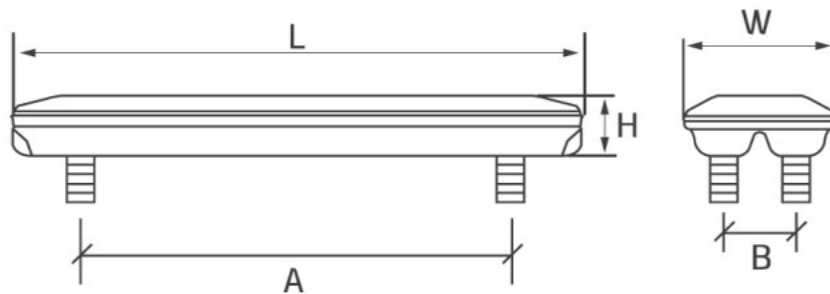
Mit der **Clip-On-Bodenplatte** kann jede Stahlkette in ein Gummilaufwerk umgewandelt werden.



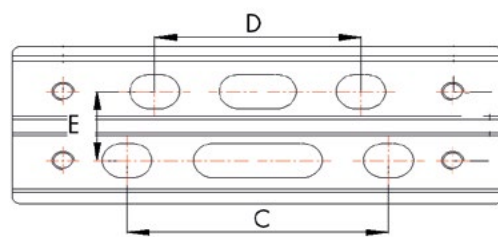


BOLT-ON-Bodenplatten

| Artikelnummer Trabber | Teilung | L | W | H | A | B | C | D | E | Typ | Ø Stift |
|--------------------------|---------|-----|-----|----|-----|-------|-------|-------|------|-----|---------|
| D90-230 | 90 | 230 | 68 | 35 | 150 | - | - | - | - | 1 | 2 x M12 |
| D101-300 | 101 | 300 | 68 | 38 | 200 | - | - | - | - | 1 | 2 x M12 |
| D101-350 | 101 | 350 | 68 | 38 | 250 | - | - | - | - | 1 | 2 x M12 |
| D135-400 | 135 | 400 | 108 | 35 | 300 | 46 | 99 | 72 | 46 | 2 | 4 x M12 |
| D135-400B | 135 | 400 | 98 | 39 | 300 | 46 | 99 | 72 | 46 | 2 | 4 x M12 |
| D135-400YR | 135 | 400 | 105 | 35 | 300 | 46 | 176 | 146 | 46 | 2 | 4 x M12 |
| D140-450V | 140 | 450 | 102 | 44 | 350 | 53 | 83 | 83 | 52 | 2 | 4 x M12 |
| D154-450 | 154 | 450 | 124 | 44 | 350 | 58 | 90 | 82 | 58 | 2 | 4 x M14 |
| D154-450YR | 154 | 450 | 124 | 44 | 350 | 58 | 148 | 134 | 57 | 2 | 4 x M14 |
| D1556-300 | 155.6 | 300 | 132 | 52 | 220 | | 104,8 | 88,9 | 54,8 | 2 | 4 x M14 |
| D1556-320 | 155.6 | 320 | 132 | 52 | 220 | | 104,8 | 88,9 | 54,8 | 2 | 4 x M14 |
| D171-500 | 171 | 500 | 135 | 52 | 400 | 60,32 | 97 | 105 | 59 | 2 | 4 x M16 |
| D175-500 | 175 | 500 | 128 | 54 | 400 | 57 | 97 | 104,5 | 58 | 2 | 4 x M16 |
| D190-600 | 190 | 600 | 146 | 72 | 400 | 69 | 122 | 156 | 68 | 2 | 4 x M20 |
| D203-600 | 203 | 600 | 165 | 80 | 600 | 76 | 160 | 135 | 75 | 2 | 4 x M16 |
| D203-800 | 203 | 800 | 165 | 80 | 588 | 76 | 160 | 135 | 75 | 2 | 4 x M16 |



TYP 1

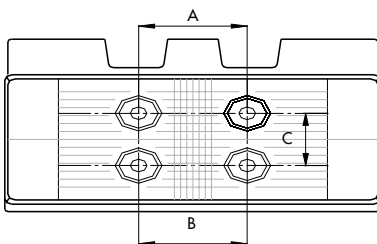
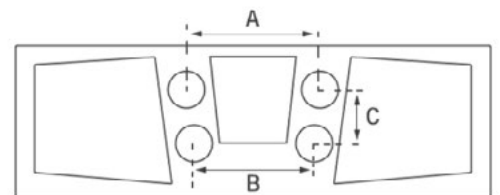
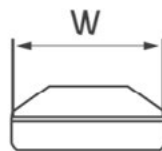
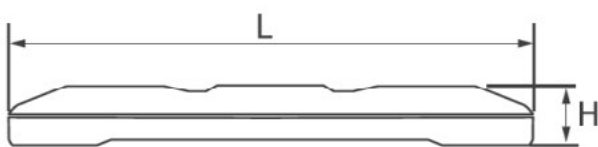


TYP 2

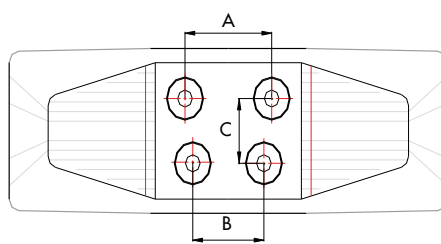


CHAIN-ON-Bodenplatten

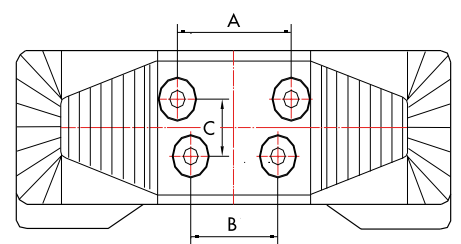
| Artikelnummer Trabber | Teilung | L | W | H | A | B | C | Typ | Ø Stift |
|--------------------------|---------|-----|-----|----|-------|-------|-------|-----|---------|
| CT 1556-250 | 155,6 | 250 | 185 | 45 | 89 | 89 | 57,15 | 1 | 4 x M12 |
| CT 1556-300 | 155,6 | 300 | 185 | 45 | 89 | 89 | 57,15 | 1 | 4 x M12 |
| CT 1556-307V | 155,6 | 307 | 164 | 52 | 104,8 | 88,9 | 54,8 | 1 | 4 x M14 |
| CT 135-400 GC | 135 | 400 | 125 | 61 | 94 | 64 | 46 | 2 | 4 x M12 |
| CT 135-400 GDW | 135 | 400 | 125 | 61 | 104 | 80 | 46 | 2 | 4 x M12 |
| CT 140-450 MB | 140 | 450 | 125 | 70 | 86 | 86 | 52 | 2 | 4 x M14 |
| CT 154-450 MA | 154 | 450 | 145 | 78 | 89 | 73 | 57 | 2 | 4 x M14 |
| CT 154-450 MCW | 154 | 450 | 145 | 78 | 90 | 90 | 55 | 2 | 4 x M14 |
| CT 171-500 MA | 171 | 500 | 160 | 87 | 108 | 108 | 60,3 | 2 | 4 x M16 |
| CT 171-600 MA | 171 | 600 | 160 | 87 | 108 | 108 | 60,3 | 2 | 4 x M16 |
| CT 175-600 MB | 175 | 600 | 160 | 87 | 102,4 | 86,4 | 57 | 2 | 4 x M16 |
| CT 190-600 MA | 190 | 600 | 178 | 92 | 160,4 | 124,4 | 62 | 2 | 4 x M20 |
| CT 190-600 MB | 190 | 600 | 178 | 92 | 160,4 | 124,4 | 62 | 2 | 4 x M18 |
| CT 190-600 MC | 190 | 600 | 178 | 92 | 155,6 | 119,6 | 69 | 2 | 4 x M20 |
| CT 135-400 GD 2 | 135 | 395 | 144 | 58 | 104 | 80 | 46 | 3 | 4 x M12 |
| CT 154-450 MA 2 | 154 | 450 | 150 | 74 | 89 | 73 | 57 | 3 | 4 x M14 |
| CT 171-500 MA 2 | 171 | 500 | 180 | 86 | 108 | 108 | 60,3 | 3 | 4 x M16 |
| CT 190-600 MA 2 | 190 | 600 | 200 | 99 | 160,4 | 124,4 | 62 | 3 | 4 x M20 |
| CT 190-600 MC 2 | 190 | 600 | 200 | 99 | 155,6 | 119,6 | 69 | 3 | 4 x M20 |



TYP 1 Asphaltfertiger



TYP 2

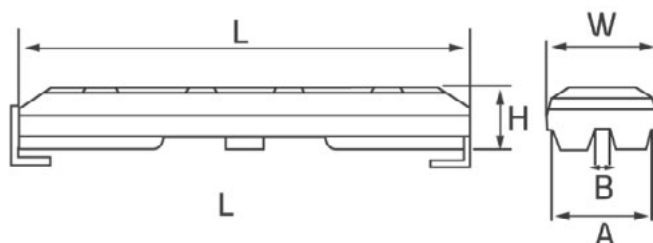


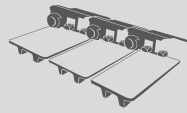
TYP 3



CLIP-ON-Bodenplatten

| Artikelnummer Trabber | Teilung | L | W | H | A | B |
|--------------------------|---------|-----|-----|------|-----|----|
| YC-101-300E | 101 | 300 | 61 | 41,5 | - | - |
| YC-135-400E | 135 | 400 | 110 | 60 | 82 | 10 |
| YC-154-450E | 154 | 450 | 128 | 65 | 106 | 10 |
| YC-171-500E | 171 | 500 | 130 | 57 | 114 | 14 |
| YC-171-600E | 171 | 600 | 130 | 57 | 114 | 14 |
| YC-175-500E | 175 | 500 | 127 | 64 | 104 | 11 |
| YC-175-600E | 175 | 600 | 127 | 64 | 104 | 11 |
| YC-190-600E | 190 | 600 | 148 | 83 | 112 | 14 |
| YC-190-800E | 190 | 800 | 148 | 83 | 112 | 14 |
| YC-203-600E | 190 | 600 | 164 | 90 | | |





Trasteel Track bietet ein ausgedehntes Programm an Laufwerksteilen für alle Arten von Fahrzeugen mit Raupenlaufwerk.

- Mini- und Midibagger
- Baustellenbagger
- Planierraupen
- Asphaltfertiger
- Bohrwagen

Alle unsere Ersatzteile sind geprüft und bieten Garantie für optimale Leistung und Langlebigkeit.

Trasteel Track unterhält einen umfangreichen Bestand an sonstigen Laufwerksteilen, damit Sie immer die notwendigen Ersatzteile für Ihre

Raupenlaufwerke zur Verfügung haben. Trasteel Wear Parts sorgt sich um die Wirtschaftlichkeit Ihrer Maschinen.

- Ketten
- Bodenplatten
- Laufrollen
- Stützrollen
- Antriebsräder
- Leiträder
- Befestigungsschrauben



.Trasteel WEAR PARTS

www.trasteelwearparts.com

www.cohidrex.com



Polígono Industrial Las Capellanías
C/ Alpargateros, 1 • E10005 - Cáceres (Spain)
+34 927 23 08 34 / info@cohidrex.es