

.Trasteel
ELITE



**Wirtschaftlichkeit
aus Stahl**

Trasteel ELITE

Nach über 25 Jahren einschlägigen Erfahrungen auf dem Markt haben wir unser Zahnprogramm **Trasteel Elite** entwickelt. Unsere Konstruktionsabteilung hat dazu innovative Entwicklungen vorgelegt, die genau an den richtigen Stellen zusätzliches Verschleißvolumen bieten, um die Standzeiten unserer Zähne zu verlängern.

Das innovative Design und unsere Produktionsverfahren auf dem neuesten technologischen Stand verleihen unseren Baggerzähnen nicht nur ein längere Lebensdauer, sondern steigern auch die Produktivität und Effizienz der Maschinen durch höhere Leistung bei jeder Aufgabe und in jedem Terrain.

Innovation, Design, Technologie und Leistung sind die 4 Merkmale, die **Trasteel Elite** ausmachen.

Trasteel Elite zeichnet sich durch innovative Konstruktionen aus, die Produktivität und Wirtschaftlichkeit garantieren.



Design

Das Design unserer Produkte sorgt für maximales Verschleißvolumen an den richtigen Stellen und sicherte dabei ein gutes Eindringvermögen zur Gewährleistung höchster Produktivität.

Zahn/Zahnhalter-Verbindung

Wir achten auf perfekte Verbindung zwischen Zahn und Zahnhalter, um die richtigen Arbeitswinkel zu erhalten und unnötige Brüche und Ausfälle zu vermeiden.

Werkstoffe und chemische Zusammensetzung

Wir sind der Meinung, dass die Verwendung der besten Gussstähle und die Zugabe der Hilfchemikalien (Chrom, Nickel usw.) in einem ausreichenden und ausgewogenen Verhältnis von entscheidender Bedeutung für die Produktqualität ist.

Produktionsverfahren

Wir wissen, dass es in der Produktion auf jeden einzelnen Schritt ankommt und überwachen die einzelnen Phasen rigoros:

Guss + Normalisierung + Wärmebehandlung + Abschrecken + Anlassen.

Wärmebehandlung

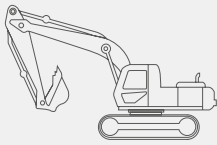
Sie ist ein wesentlicher Aspekt bei der Herstellung von Verschleißmaterial, denn sie bestimmt die Qualität, Leistung, Zähigkeit und Härte aller unserer Zähne und Schutzelemente.

Image

Das einwandfreie Erscheinungsbild eines Produkts ist ein entscheidender Faktor, wenn es darum geht, es erfolgreich auf den Markt zu bringen. Unser Ziel ist ein attraktives und hochwertiges Image.



Wir bieten eine breite Palette von **Zahnausführungen und Zahnformen**, Zahnhaltern und Verschleißschutzteilen für Bagger, Lader, Planiertrauben usw.



BAGGERZÄHNE



Trasteel
ELITE

Eindringzahn ELITE P

Universell einsetzbarer Eindringzahn mit erhöhtem Verschleißvolumen und hervorragender Produktivität. Optimiertes Design **ELITE**.



Trasteel
ELITE

Eindringzahn HEAVY DUTY ELITE PHD

Eindringzahn mit besonders hohem Verschleißvolumen, hervorragendem Eindringverhalten und Selbstschärfung. Optimiertes Design **ELITE**.



Trasteel
ELITE

Tiger ELITE V

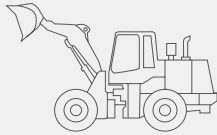
Besonders eindringstarker, symmetrischer Zahn für extrem verdichtete Böden. Optimiertes Design **ELITE**.



Trasteel
ELITE

Twin ELITE TU

Extra doppelspitziger Zahn für optimales Eindringen bei extrem verdichteten Böden. Optimiertes Design **ELITE**.



LADERZÄHNE



.Trasteel
ELITE

LOADER ELITE L

Universal-Laderzahn
für loses Material.

Optimiertes Design **ELITE**.



.Trasteel
ELITE

LOADER HEAVY DUTY ELITE LHD

Verstärkter Zahn zum Laden von stark
abrasivem Material und Gestein.

Optimiertes Design **ELITE**.



ZÄHNE FÜR BAGGERLADER



.Trasteel
ELITE

TOP PIN ELITE L

Universalzahn
mit hoher Standzeit.

Optimiertes Design **ELITE**.

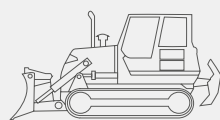


.Trasteel
ELITE

BOLT-ON ELITE L

Anschraubzähne
für den Universaleinsatz.

Optimiertes Design **ELITE**.



AUFREISSERZÄHNE

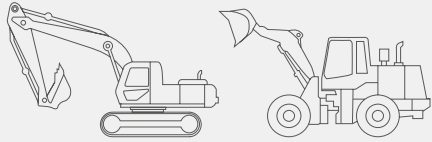
AUFREISSZAHN SM

Besonders verstärkte
und selbstschärfende
Aufreißzähne.

Optimiertes Design **ELITE**.



.Trasteel
ELITE



ZAHNHALTER FÜR BAGGER- UND LADERWERKZEUGE

ZAHNHALTER MIT VERSCHLEISSKAPPE ZAHNHALTER MASSIV

Wir entwickeln verstärkte und robuste Zahnhalter um auch unter extremen Arbeitsbedingungen Brüche zu vermeiden.
Optimiertes Design **ELITE**.



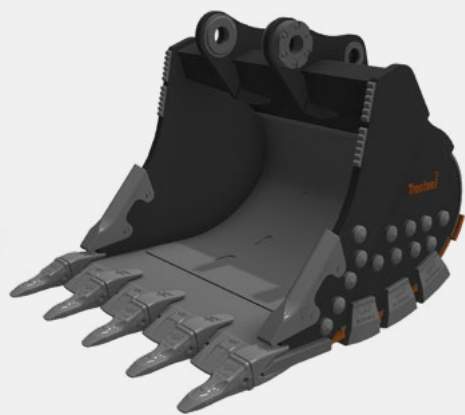
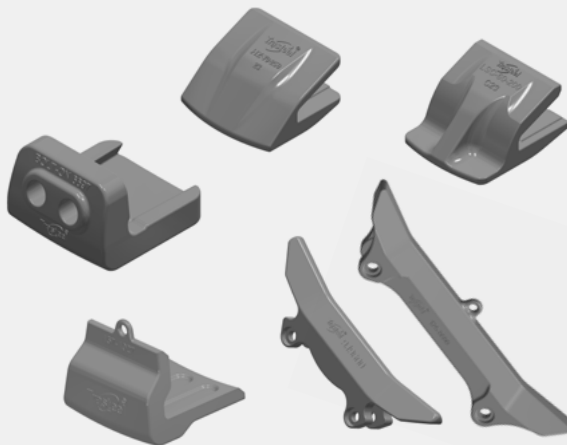
Trasteel
ELITE



VERSCHLEISSCHUTZ FÜR BAGGERLÖFFEL

SEITENMESSER- UND SCHNEIDENSCHUTZ, ANSCHWEISSBARE RÜCKENVERSTÄRKUNG

UMFASSENDE VERSCHLEISSCHUTZ



Unser Lieferprogramm umfasst zudem eine ganze Reihe von Verschleißschutzteilen, um die empfindlichsten Bereiche des Löffels abzudecken und zu verstärken, und so einen umfassenden Schutz zu gewährleisten.
Optimiertes Design **ELITE**.

Trasteel ELITE

Anpassbar an
die Mehrzahl der
marktgängigen
Befestigungssysteme



TSJ (CAT)



TSV (SUPER V)



TSK (KOMATSU)



JCB



DOOSAN



H&L



HYUNDAI



UNI-Z



RIPPER CAT



RIPPER KOMATSU

Die Namen, Beschreibungen, Abbildungen und Verweise auf andere Marken dienen nur zu Referenzzwecken.



Trasteel Commodity

Trasteel Commodity ist ein Zahn- und Zahnhalterprogramm mit den besten Standardausführungen aus den hochwertigen Legierungen, um Produktivität und Wirtschaftlichkeit zu sichern.

Trasteel Commodity ist ebenfalls für die Mehrzahl der marktgängigen Systeme verfügbar: Caterpillar, Komatsu, JCB, Liebherr usw.

Sonstige Trasteel-Elemente

BI-METAL-Verschleißschutz

Um den Ansprüchen unserer Kunden gerecht zu werden, arbeiten wir ständig an Innovationen und der Erweiterung unseres Verschleißschutzangebots. So haben wir eine neue Bimetall-Verschleißschutzreihe entwickelt, um die Lebensdauer Ihrer Anbaugeräte weiter zu verlängern.



Zubehörteile

Trasteel Wear Parts bietet zudem alle Schrauben und Befestigungselemente, die Sie zur Montage Ihrer Verschleißteile benötigen.



Materialqualität von Trasteel Wear Parts

Zusammensetzung des Stahls

Um jederzeit die beste Qualität zu gewährleisten, analysieren wir kontinuierlich die chemische Zusammensetzung unserer Stähle und achten dabei auf alle Legierungsbestandteile.

Unsere Stähle zeichnen sich durch folgende Materialmerkmale aus: Kohlenstoff, Chrom und Nickel.

Sie sind nahezu frei von Verunreinigungen, wie die Schwefel- und Phosphor-Werte zeigen, die in den Prüfungen mit optischer Emissionsspektrometrie erzielt wurden.

Spezifikation der Trasteel-Stähle

Trasteel verwendet Gussstähle mit unterschiedlichen Spezifikationen, um für jedes Teil die angemessene Duktilität und Verschleißfestigkeit zu gewährleisten.

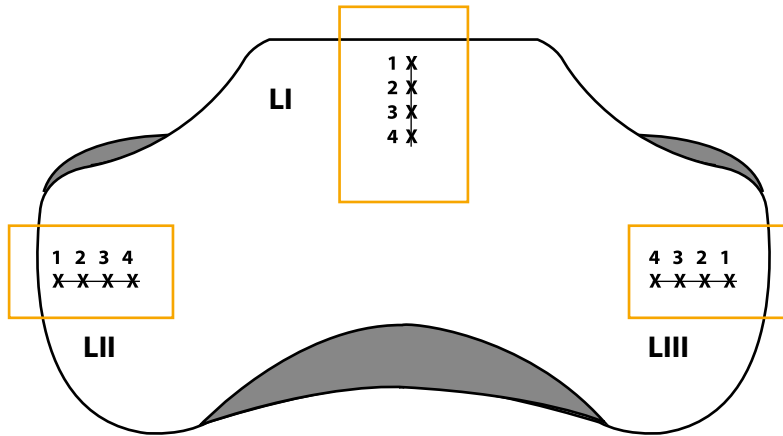
Typ	Trasteel-Stähle	Einsatz	Härte (HRC)	Härte (HB)	Schlagkraft (J)
Zähne < 12 Kg	TST10 TST30	Zähne Bau	47-53	450-533	>18J/20J
Zähne > 12-25 Kg	TST20	Schwerlastzähne Bau	47-53	450-533	> 22J
Zähne > 30 Kg	TST40	Zähne Bergbau	47-53	450-533	> 25J
Zahnhalter < 30 Kg	TSA10 TSA20	Zahnhalter Bau	27/37	266-352	> 28J
Zahnhalter 30-45 Kg	TSA30	Schwerlastzahnhalter Bau	33-42	306-401	> 30J
Zahnhalter > 45 Kg	TSA50	Schwerlastzahnhalter Bau/ Bergbau	33-42	306-401	> 32J
Zahnhalter > 70 Kg	TSA60	Zahnhalter Bergbau	33-42	306-401	> 35J
Löffelschutz anschweißbar	TSP120 TSP130 TSP150	Löffelschutz anschweißbar für hohen Verschleiß	40-46	365-436	>20J/23J

Härte und Elastizität

Die Untersuchung der Legierungen zeigt, dass Trasteel-Stähle die Erwartungen in Bezug auf Härte und Zähigkeit übertreffen.

Qualität ist einer unserer Grundpfeiler, was sich auch darin zeigt, dass wir externe Härte- und Elastizitätstests in Labors durchführen, die von der ENAC (Entidad Nacional de Acreditación, Spanien) zertifiziert sind.

Anhand der Prüfberichte können sich unsere Kunden von der gleichbleibenden Qualität unserer Produkte überzeugen, die eine Vickershärte von 566-577 HV erreichen (dies entspricht einer Brinell-Härte von 532-543 HB, geprüft mit Wolframkarbid). Darüber hinaus zeigen die in unseren Labortests ermittelten Elastizitätswerte, dass unsere Stähle zäh und widerstandsfähig sind, was zu einer höheren Absorption der Schlagenergie führt.

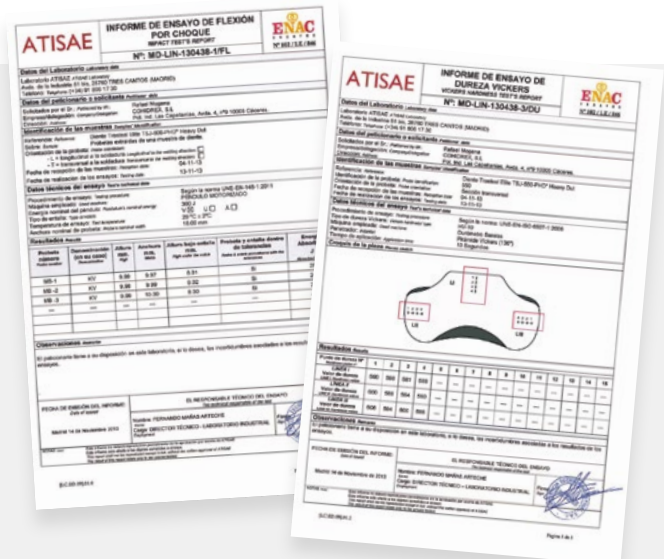


In der folgenden Abbildung sind die Härtelinien angegeben, an denen die Messungen vorgenommen wurden:

Härtepunkt N°	1 (HB)	2 (HB)	3 (HB)	4 (HB)
Linie I. Härtewert	577 (543)	566 (531)	567 (532)	569 (534)
Linie II. Härtewert	577 (543)	569 (534)	571 (536)	569 (534)
Linie III. Härtewert	571 (536)	576 (542)	569 (534)	566 (531)

**Durch ENAC
zertifizierte Tests**

**Durchgeführt
in externen Labors**



.Trasteel WEAR
PARTS

www.trasteelwearparts.com

www.cohidrex.com



Polígono Industrial Las Capellanías
C/ Alpargateros, 1 • E10005 - Cáceres (Spain)
+34 927 23 08 34 / info@cohidrex.es