



.Trasteel WEAR PARTS

VerschleißMaterial



Trasteel Wear Parts ist ein führender Anbieter von Ersatzteilen für Tief-, Hoch- und Bergbaumaschinen. Das Ziel beim Aufbau dieser Marke war es, ein hervorragendes Endprodukt zu liefern.

In diesem Sinne wurde auf jedes Detail geachtet, von Entwurf und Entwicklung über die Auswahl der Werkstoffe bis hin zu den Produktionsverfahren. Dadurch zeichnet sich **Trasteel Wear Parts**.

Unsere Mission als weltweit vertretene Marke ist die intelligente Kombination von Design und Technologie für eine maximale Kosteneffizienz auf der Baustelle

VERSCHLEISS

Verschleißschutzteile für Bagger, Lader, Planiertraupen, usw.

Trasteel **Trasteel** **Trasteel**
ELITE BLADES TOOLS

Alle sonstigen in dieser Publikation erwähnten Referenzen und/oder Marken sind eingetragene Marken der entsprechend erwähnten Unternehmen. Die Nennung von Marken, die nicht Eigentum von Trasteel sind, erfolgt zu Identifizierungs-, Informations-, Vergleichs- und Beschreibungszwecken. Trasteel ist nicht mit den Inhabern dieser registrierten Marken verbunden und verwendet, verkauft oder fertigt keine Produkte, die von den in dieser Veröffentlichung genannten Unternehmen hergestellt werden.

.Trasteel
ELITE



**Wirtschaftlichkeit
aus Stahl**

Trasteel ELITE

Nach über 25 Jahren einschlägigen Erfahrungen auf dem Markt haben wir unser Zahnprogramm **Trasteel Elite** entwickelt. Unsere Konstruktionsabteilung hat dazu innovative Entwicklungen vorgelegt, die genau an den richtigen Stellen zusätzliches Verschleißvolumen bieten, um die Standzeiten unserer Zähne zu verlängern.

Das innovative Design und unsere Produktionsverfahren auf dem neuesten technologischen Stand verleihen unseren Baggerzähnen nicht nur ein längere Lebensdauer, sondern steigern auch die Produktivität und Effizienz der Maschinen durch höhere Leistung bei jeder Aufgabe und in jedem Terrain.

Innovation, Design, Technologie und Leistung sind die 4 Merkmale, die **Trasteel Elite** ausmachen.

Trasteel Elite zeichnet sich durch innovative Konstruktionen aus, die Produktivität und Wirtschaftlichkeit garantieren.



Design

Das Design unserer Produkte sorgt für maximales Verschleißvolumen an den richtigen Stellen und sicherte dabei ein gutes Eindringvermögen zur Gewährleistung höchster Produktivität.

Zahn/Zahnhalter-Verbindung

Wir achten auf perfekte Verbindung zwischen Zahn und Zahnhalter, um die richtigen Arbeitswinkel zu erhalten und unnötige Brüche und Ausfälle zu vermeiden.

Werkstoffe und chemische Zusammensetzung

Wir sind der Meinung, dass die Verwendung der besten Gussstähle und die Zugabe der Hilfchemikalien (Chrom, Nickel usw.) in einem ausreichenden und ausgewogenen Verhältnis von entscheidender Bedeutung für die Produktqualität ist.

Produktionsverfahren

Wir wissen, dass es in der Produktion auf jeden einzelnen Schritt ankommt und überwachen die einzelnen Phasen rigoros:

Guss + Normalisierung + Wärmebehandlung + Abschrecken + Anlassen.

Wärmebehandlung

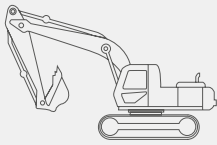
Sie ist ein wesentlicher Aspekt bei der Herstellung von Verschleißmaterial, denn sie bestimmt die Qualität, Leistung, Zähigkeit und Härte aller unserer Zähne und Schutzelemente.

Image

Das einwandfreie Erscheinungsbild eines Produkts ist ein entscheidender Faktor, wenn es darum geht, es erfolgreich auf den Markt zu bringen. Unser Ziel ist ein attraktives und hochwertiges Image.



Wir bieten eine breite Palette von **Zahnausführungen und Zahnformen**, Zahnhaltern und Verschleißschutzteilen für Bagger, Lader, Planiertrauben usw.



BAGGERZÄHNE



Trasteel
ELITE

Eindringzahn ELITE P

Universell einsetzbarer Eindringzahn mit erhöhtem Verschleißvolumen und hervorragender Produktivität. Optimiertes Design **ELITE**.



Trasteel
ELITE

Eindringzahn HEAVY DUTY ELITE PHD

Eindringzahn mit besonders hohem Verschleißvolumen, hervorragendem Eindringverhalten und Selbstschärfung. Optimiertes Design **ELITE**.



Trasteel
ELITE

Tiger ELITE V

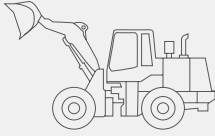
Besonders eindringstarker, symmetrischer Zahn für extrem verdichtete Böden. Optimiertes Design **ELITE**.



Trasteel
ELITE

Twin ELITE TU

Extra doppelspitziger Zahn für optimales Eindringen bei extrem verdichteten Böden. Optimiertes Design **ELITE**.



LADERZÄHNE



.Trasteel
ELITE

LOADER ELITE L

Universal-Laderzahn
für loses Material.
Optimiertes Design **ELITE**.



.Trasteel
ELITE

LOADER HEAVY DUTY ELITE LHD

Verstärkter Zahn zum Laden von stark
abrasivem Material und Gestein.
Optimiertes Design **ELITE**.



ZÄHNE FÜR BAGGERLADER



.Trasteel
ELITE

TOP PIN ELITE L

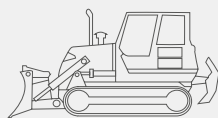
Universalzahn
mit hoher Standzeit.
Optimiertes Design **ELITE**.



.Trasteel
ELITE

BOLT-ON ELITE L

Anschraubzähne
für den Universaleinsatz.
Optimiertes Design **ELITE**.



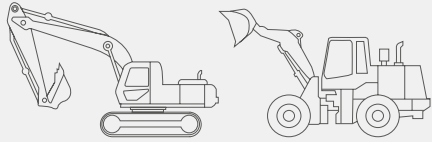
AUFREISSERZÄHNE

AUFREISSZAHN SM

Besonders verstärkte
und selbstschärfende
Aufreißzähne.
Optimiertes Design **ELITE**.



.Trasteel
ELITE



ZAHNHALTER FÜR BAGGER- UND LADERWERKZEUGE

ZAHNHALTER MIT VERSCHLEISSKAPPE ZAHNHALTER MASSIV

Wir entwickeln verstärkte und robuste Zahnhalter um auch unter extremen Arbeitsbedingungen Brüche zu vermeiden.
Optimiertes Design **ELITE**.



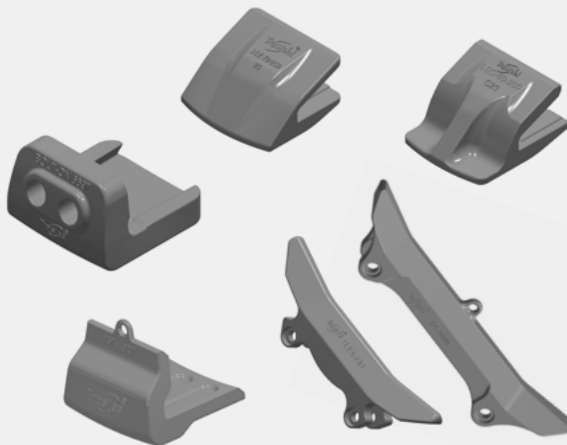
Trasteel
ELITE



VERSCHLEISSCHUTZ FÜR BAGGERLÖFFEL

SEITENMESSER- UND SCHNEIDENSCHUTZ, ANSCHWEISSBARE RÜCKENVERSTÄRKUNG

UMFASSENDE VERSCHLEISSCHUTZ



Unser Lieferprogramm umfasst zudem eine ganze Reihe von Verschleißschutzteilen, um die empfindlichsten Bereiche des Löffels abzudecken und zu verstärken, und so einen umfassenden Schutz zu gewährleisten.
Optimiertes Design **ELITE**.



TSJ (CAT)



TSV (SUPER V)



TSK (KOMATSU)



JCB



DOOSAN



H&L



HYUNDAI



UNI-Z



RIPPER CAT



RIPPER KOMATSU



Trasteel Commodity

Trasteel Commodity ist ein Zahn- und Zahnhalterprogramm mit den besten Standardausführungen aus den hochwertigen Legierungen, um Produktivität und Wirtschaftlichkeit zu sichern.

Trasteel Commodity ist ebenfalls für die Mehrzahl der marktgängigen Systeme verfügbar: Caterpillar, Komatsu, JCB, Liebherr usw.

Sonstige Trasteel-Elemente

BI-METAL-Verschleißschutz

Um den Ansprüchen unserer Kunden gerecht zu werden, arbeiten wir ständig an Innovationen und der Erweiterung unseres Verschleißschutzangebots. So haben wir eine neue Bimetall-Verschleißschutzreihe entwickelt, um die Lebensdauer Ihrer Anbaugeräte weiter zu verlängern.



Zubehörteile

Trasteel Wear Parts bietet zudem alle Schrauben und Befestigungselemente, die Sie zur Montage Ihrer Verschleißteile benötigen.



Materialqualität von Trasteel Wear Parts

Zusammensetzung des Stahls

Um jederzeit die beste Qualität zu gewährleisten, analysieren wir kontinuierlich die chemische Zusammensetzung unserer Stähle und achten dabei auf alle Legierungsbestandteile.

Unsere Stähle zeichnen sich durch folgende Materialmerkmale aus: Kohlenstoff, Chrom und Nickel.

Sie sind nahezu frei von Verunreinigungen, wie die Schwefel- und Phosphor-Werte zeigen, die in den Prüfungen mit optischer Emissionsspektrometrie erzielt wurden.

Spezifikation der Trasteel-Stähle

Trasteel verwendet Gussstähle mit unterschiedlichen Spezifikationen, um für jedes Teil die angemessene Duktilität und Verschleißfestigkeit zu gewährleisten.

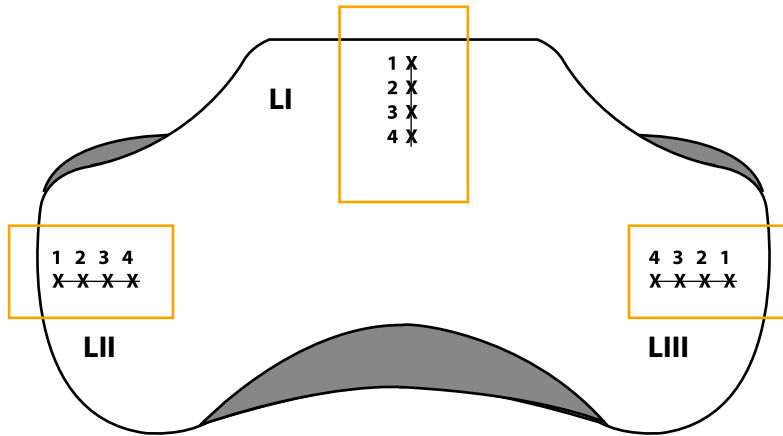
Typ	Trasteel-Stähle	Einsatz	Härte (HRC)	Härte (HB)	Schlagkraft (J)
Zähne < 12 Kg	TST10 TST30	Zähne Bau	47-53	450-533	>18J/20J
Zähne > 12-25 Kg	TST20	Schwerlastzähne Bau	47-53	450-533	> 22J
Zähne > 30 Kg	TST40	Zähne Bergbau	47-53	450-533	> 25J
Zahnhalter < 30 Kg	TSA10 TSA20	Zahnhalter Bau	27/37	266-352	> 28J
Zahnhalter 30-45 Kg	TSA30	Schwerlastzahnhalter Bau	33-42	306-401	> 30J
Zahnhalter > 45 Kg	TSA50	Schwerlastzahnhalter Bau/ Bergbau	33-42	306-401	> 32J
Zahnhalter > 70 Kg	TSA60	Zahnhalter Bergbau	33-42	306-401	> 35J
Löffelschutz anschweißbar	TSP120 TSP130 TSP150	Löffelschutz anschweißbar für hohen Verschleiß	40-46	365-436	>20J/23J

Härte und Elastizität

Die Untersuchung der Legierungen zeigt, dass Trasteel-Stähle die Erwartungen in Bezug auf Härte und Zähigkeit übertreffen.

Qualität ist einer unserer Grundpfeiler, was sich auch darin zeigt, dass wir externe Härte- und Elastizitätstests in Labors durchführen, die von der ENAC (Entidad Nacional de Acreditación, Spanien) zertifiziert sind.

Anhand der Prüfberichte können sich unsere Kunden von der gleichbleibenden Qualität unserer Produkte überzeugen, die eine Vickershärte von 566-577 HV erreichen (dies entspricht einer Brinell-Härte von 532-543 HB, geprüft mit Wolframkarbid). Darüber hinaus zeigen die in unseren Labortests ermittelten Elastizitätswerte, dass unsere Stähle zäh und widerstandsfähig sind, was zu einer höheren Absorption der Schlagenergie führt.

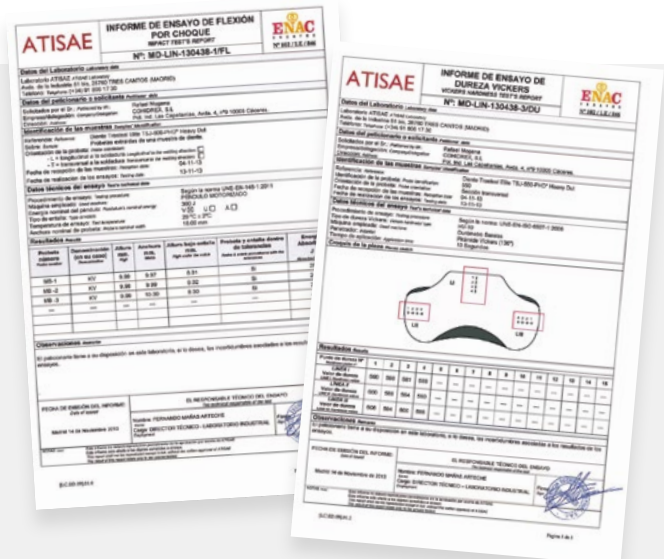


In der folgenden Abbildung sind die Härtelinien angegeben, an denen die Messungen vorgenommen wurden:

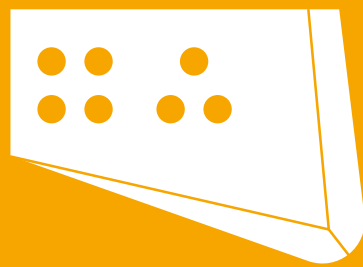
Härtepunkt N°	1 (HB)	2 (HB)	3 (HB)	4 (HB)
Linie I. Härtewert	577 (543)	566 (531)	567 (532)	569 (534)
Linie II. Härtewert	577 (543)	569 (534)	571 (536)	569 (534)
Linie III. Härtewert	571 (536)	576 (542)	569 (534)	566 (531)

Durch ENAC
zertifizierte Tests

Durchgeführt
in externen Labors



.Trasteel
BLADES



**Schneidmesser und
Schneidwerkzeuge**

.Trasteel BLADES

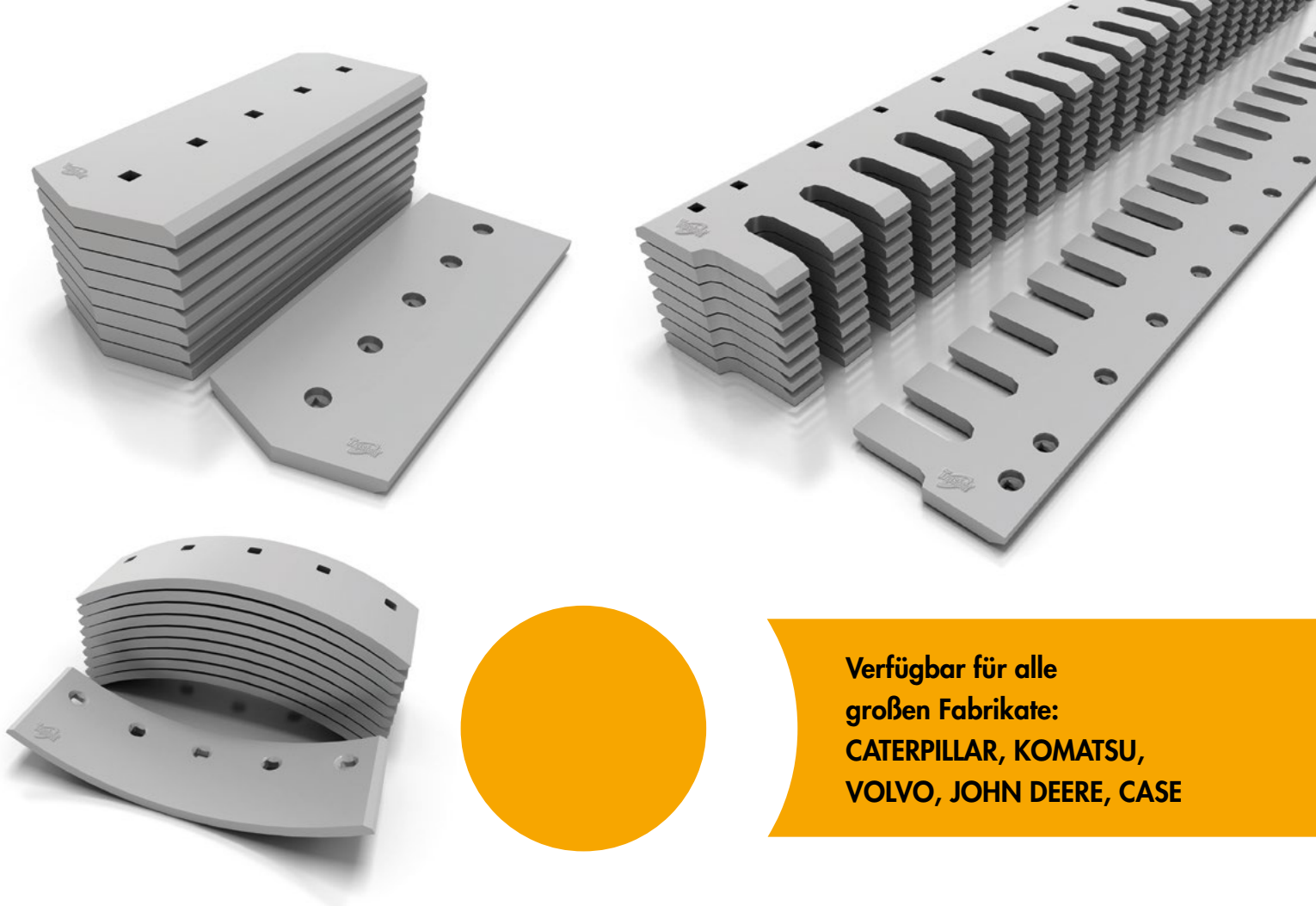
TrasteelBlades ist das Ergebnis umfangreicher Erfahrung in der Konzeption, Entwicklung und dem Vertrieb aller Arten von Maschinenersatzteilen und Schneidwerkzeugen im Dienst unserer Kunden.

Nach mehr als 25 Jahren konstanter Innovation durch unsere Spezialisten haben wir **Trasteel Blades** geschaffen, eine hochwertige Marke, die unsere Kunden durch ihre außergewöhnliche Leistungsfähigkeit im täglichen praktischen Einsatz überzeugt.

In diesem Sinne und immer mit dem Ziel, auf unterschiedliche Bedürfnisse einzugehen, bietet **Trasteel Blades** eine Reihe von Messern in bewährter Qualität, die Ihnen die optimale Antwort auf anspruchsvolle Aufgaben bieten.

Eindringverhalten
Zähigkeit
Härte





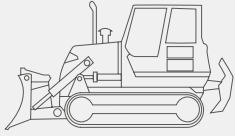
Verfügbar für alle
großen Fabrikate:
CATERPILLAR, KOMATSU,
VOLVO, JOHN DEERE, CASE

Schneidwerkzeuge, Schneidmesser und Kantenmesser für Grader, Planiertrauben, Lader, Scraper usw.

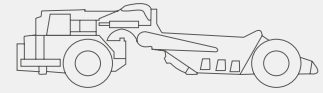
Wir haben verschiedene Analysen zum Nachweis der mechanischen Leistungsfähigkeit unserer Stähle in externen, von der ENAC (Entidad Nacional de Acreditación, Spanien) zertifizierten Labors durchführen lassen. Beiden meisten Materialprüfungen wurden die von uns angegebenen Spezifikationen sogar noch übertroffen.

Trasteel-Stähle	Einsatz	Härte (HRC)	Härte (HB)	Schlagkraft (J)
TSB50	Schneidwerkzeuge und Schneidmesser für den Bau	46-52	445-514	> 24J
TSB40	Schneidwerkzeuge und Schneidmesser für den Bau	36-43	345-430	> 24J
TSC80	Schneidmesser für Planiermaschinen	25-32	255-302	> 18J

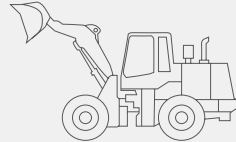
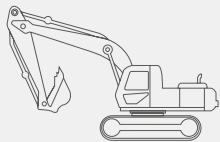
Alle unsere Zulieferer
fertigen nach der Norm ISO 9001



Kantenmesser und Schneidmesser für Planierraupen und Motorscraper



- Schneidmesser in den Stärken STD, H.D. und H.D. extra
- Wolframkarbid-imprägnierte Schneiden
- Gusschneiden für Planierraupen
- Kanten- oder Eckmesser in verschiedenen Ausführungen:
 - Flach/gebogen aus Hartmetall
 - Heavy Duty und Extra Heavy Duty
- Kanten- und Eckmesser aus Gussstahl
- Komplette Aufreißerarme oder Aufreißzähne
- Scraper-Messer



Schneidmesser für Lader und Bagger

Trasteel Blades bietet eine breite Palette von Schneidmessern und Verschleißschutzteilen für Ladeschaufeln:

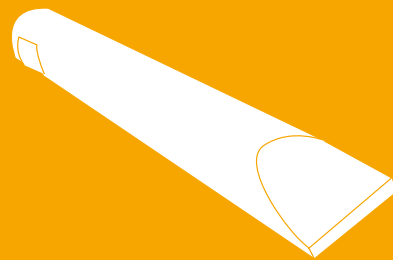
- Hauptmesser
- Unterschraub-Wendemesser
- Segmente
 - Half-Arrow-Schneidmesser
 - Anschweißbare Seitenschutzteile
 - Verstärkungen für Schaufeln und Löffel



Schneidmesser für Grader

- Planiermesser aus Borstahl mit Wärmebehandlung: außergewöhnliche Schlag- und Verschleißfestigkeit unter extrem anspruchsvollen Einsatzbedingungen
- Planiermesser aus Stahl mit hohem Kohlenstoffgehalt: die wirtschaftlichste Lösung unter normalen Einsatzbedingungen
- Kantenmesser und Aufsteckkantenmesser: unerlässlich für eine hohe Maschinenleistung
- Gezahnte Planiermesser für verdichtete und gefrorene Böden

.Trasteel
TOOLS



**Eindringliche
Wirtschaftlichkeit**

Meißel für Hydraulikhämmer
und Anbaufräsen

Trasteel TOOLS




Mit **Trasteel Tools** bieten wir unseren Kunden zwei
Werkzeugprogramme für Abbruch und Fräsen:

- Meißel für Hydraulikhämmer
- Anbaufräsen

Beide Produktreihen werden wie alle Ersatzteile von
Trasteel Wear Parts unter strengen und anspruchsvollen
Qualitätskontrollen hergestellt, die hervorragende Ergebnisse
gewährleisten.

**Abbruch- und Fräswerkzeuge
nach den Qualitätsstandards
von Trasteel Wear Parts**



	Modell	Typ	Einsatz
P		Kegelmeißel	Abbruch von wenig abrasiven oder lockeren Böden und homogenem Material
S		Flachmeißel	Brechen von Asphalt und Beton
D		Stumpfmeißel	Brechen von großen Felsbrocken
E		Pyramidenmeißel	Abbruch von Beton und verdichteten Materialien

Anbaufräsen **Trasteel** TOOLS

Die Anbaufräsen von **Trasteel Tools** werden unter Einhaltung unserer strengen internen Qualitätsanforderungen hergestellt. Das Produktprogramm umfasst Anbaufräsen für Fels, Beton und Asphalt, die allesamt außergewöhnliche Ergebnisse erzielen.

Unsere Anbaufräsen sind mit Schaftdurchmessern von 10 m/m bis zu 30/38 m/m verfügbar, die jeweils mit Widia-Klingen mit entsprechender Längen und Durchmesser geliefert werden.



.Trasteel WEAR PARTS

www.trasteelwearparts.com

www.cohidrex.com



Polígono Industrial Las Capellanías
C/ Alpargateros, 1 • E10005 - Cáceres (Spain)
+34 927 23 08 34 / info@cohidrex.es